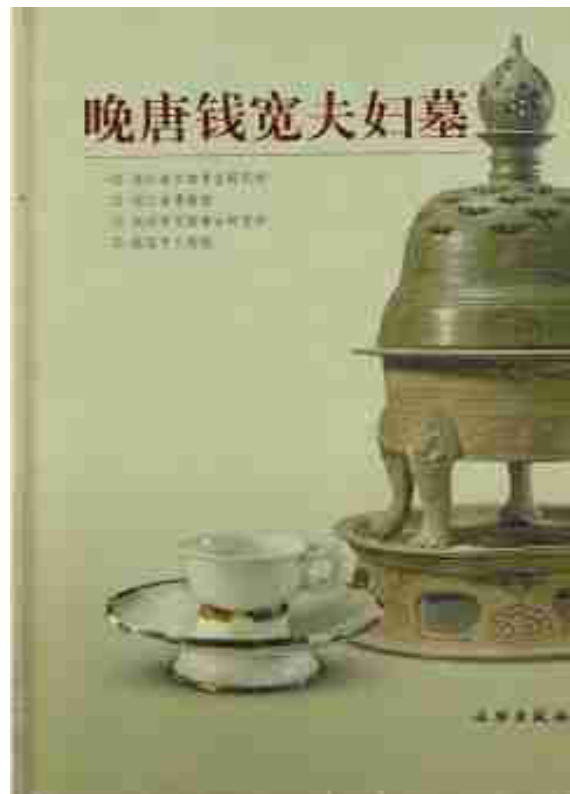


晚唐錢寬夫婦墓

浙江省文物考古研究所等編著

2012年9月 A4 本文133頁 カラー図版79頁（精装）

文物出版社 ¥12,600（税込）



目 录

第一章 地理环境与历史沿革	1
第一节 地理环境	1
第二节 历史沿革	2
第二章 墓葬位置与发现发掘	5
第一节 墓葬位置与地形	5
第二节 发现和发掘	9
第三节 墓葬封土	11
第三章 钱宽墓（临M23）	14
第一节 墓葬形制结构	14
一 墓向	14
二 墓道	14
三 墓室	14
（一）墓门	15
（二）甬道	17
（三）前室	17
（四）过道	17
（五）后室	17
第二节 墓室彩绘	20
第三节 天文图	21
第四节 随葬器物	24
一 瓷器	24
（一）白瓷器	24
（二）青瓷器	29
二 铜器	32
三 铜钱	32
四 铁器	32
五 银器	32

六 漆木器	32
七 石器	32
八 墓志	32
第四节 墓主人和墓葬年代	33
第四章 水邱氏墓（临M24）	35
第一节 墓葬形制结构	35
一 墓向	35
二 墓道	35
三 墓室	36
（一）墓门	37
（二）甬道	39
（三）前室	40
（四）过道	42
（五）后室	43
第二节 墓室彩绘	48
第三节 天文图	49
第四节 随葬器物	52
一 瓷器	52
（一）白瓷器	52
（二）青瓷器	61
二 金银器	69
（一）金器	69
（二）银器	69
三 珠玉器	80
四 铜器	83
五 钱币	86
（一）铜钱	86
（二）银钱	87
六 铁器	87
七 漆木器	88
八 莲子	88
九 石器	89
十 墓志	90
第四节 墓主人和墓葬年代	92
第五章 认识与讨论	94

第一节 关于墓葬的形制结构	94
一 晚唐五代浙江地区流行的船形墓葬	94
二 钱宽、水邱二墓形制规格的比较	95
三 吴越国墓葬的等级	96
四 水邱氏墓随葬品布局反映的晚唐吴越贵族的丧葬礼仪	99
第二节 关于天文图	100
一 关于钱宽墓天文图	100
二 关于水邱氏墓天文图	103
三 吴越国王族墓葬出土天文图比较	104
第三节 关于秘色瓷	105
第四节 关于“官”与“新官”款白瓷	107
一 钱宽夫妇墓出土“官”、“新官”款白瓷	107
二 关于这批“官”和“新官”款白瓷的产地	111
三 关于“官”和“新官”款的含义与年代关系	113
第五节 关于水邱氏墓出土银器	115
第六节 水邱氏墓出土四粒小砾石用途探讨	116
附录一 临安青柯五代墓葬发掘报告	118
附录二 五代钱氏家族墓葬统计表	128
编后记	131
英文提要	132