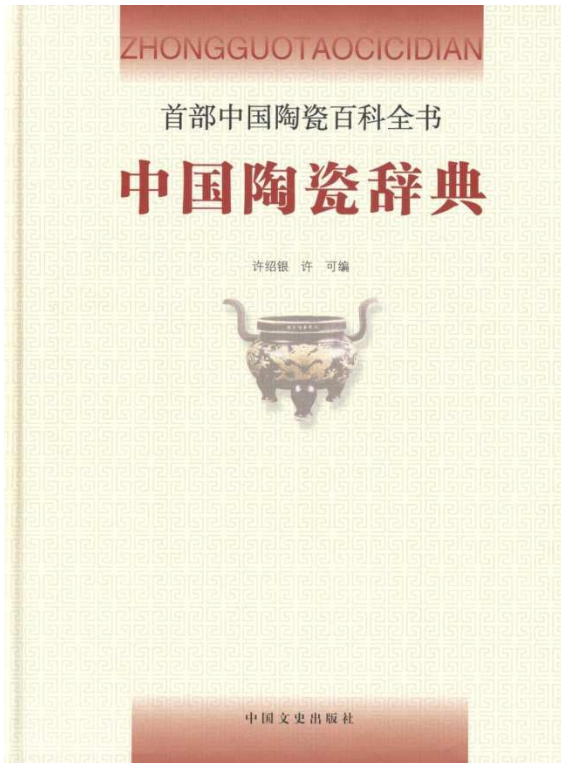


中国陶瓷辞典



書籍番号 69273

許紹銀 許 可編

2013年5月 A4 815頁 (精装)

中国文史出版社 **¥33,285**

ISBN 978-7-503439551

本書は初めての「中国陶瓷百科全书」で、収録語彙 10,300 余りを、「陶瓷和陶瓷史名称」、「部位名称」、「器形」、「紋飾」、「製焼工芸」、「釉彩工芸」、「歴代名窯(窯址)」、「款識」、「名家名著」、「陶瓷器保護、修復和鑑賞」の 10 項目に分類し解説をしたもので、あわせて大部分の語彙にはカラー図版や図を配置しています。

【ページ見本】



釉筒形三足炉)



【内外直墙外墙削角圈足】圈足修削式样之一。内外墙近直，外墙底边削去棱角，底面削平。五代时已见，明代洪武年间较多。(图为五代耀州窑碗外墙削角平底圈足)

【内外墙笔直底缘平切圈足】即直墙平切足。

【长方形圈足】圈足式样之一。多为长方器、扁方瓶、扁方壁瓶、葫芦式小瓶的足式。各代都有制作，清代最为流行。(图为清乾隆珐琅彩妇婴图双耳葫芦小瓶长方形圈足)



【长方形倭角圈足】圈足式样之一。流行于明清时期，见明万历五彩云龙戏珠纹笔搁或称“笔船”，光绪青花描金花卉纹水盂等。(图为明万历五彩云龙纹笔搁长方倭角圈足)

【长圆形圈足】圈足式样之一。流行于清代，见乾隆青花云龙纹扁瓶。

【方圈足】圈足式样之一。多为方形器的足式，四方形，围器底一周，故为方圈足；也有扁瓶(壶)为方圈足者，见清雍正青花石榴纹双绶带耳扁瓶。(图为清乾隆豆青地青花釉里红文字笔筒方圈足)



【方胜形圈足】圈足式样之一。又称“双菱形圈足”。多为方胜形盒的足式，流行于明清时期。(图为香港天民楼藏明万历青花五彩人物“天下太平”方胜形盒底足)

【方圈足加矩尺足】底足式样之一。即高方圈足四边中间靠底边修去一长条部分，形成四面



对通犴门，四角留下矩尺足，矩尺足上面仍有方圈足。犴门即古代的监狱门，因监狱门都矮小，引申为矮门，故又称为“四开犴门圈足”。这种足式流行于清代，以方壶、方盆上为多，如陈鸣远制紫砂宝珠钮开光泥绘山水方壶和陈秉文作紫砂束腰方壶等。也有六开犴门圈足者。(图为陈鸣远制紫砂

宝珠钮开光泥绘山水方壶底四开犴门圈足)



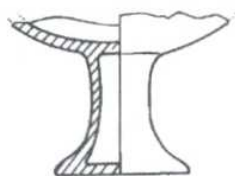
【六方形圈足】圈足式样之一。多为六方器的足式，见清乾隆青花缠枝六方贯耳瓶等。(图为清康熙青花六方瓶六方圈足)

【双圈足】圈足式样之一。又称“双底足”。清代康熙早期景德镇窑部分瓶、盘、罐的一种足式。因器物圈足底部有一周凹槽，形成双圈足，故名。内圈足低于外圈足，外圈足与放置面接触。雍正朝器也有双圈足的。(图为清雍正青花竹林七贤笔筒双圈足)

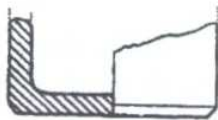


【平底足】底足式样之一。即器物底部接触放置面的部位是平面，或基本是平面。史前的罐、豆、盆、瓮、壶、瓶主要为这种足式，时至今日仍有好多器物是平底足。平底器并不是随着陶器产生而产生的，也是陶器发展到一定阶段的产物。新石器时代早期陶器不见有平底器，多为圜底器，直到新石器时代中期前段(距今约5000~7500年)才见有平底器。如磁山、裴李岗文化的平底碗、钵、罐、盘、孟、双耳壶等，河姆渡文化早期的夹碳、夹砂黑陶、灰陶罐、器座等，仰韶文化的红顶碗、红顶钵、彩陶盆等。(图为清康熙青花龙纹罐平底)

【平底高空足】底足式样之一。元代即有制作，流行于明宣德时期。多为高足杯、碗底足。外平底，内空足。(图为明宣德平底高空足示意图)



【平底削角足】底足式样之一。流行于清康熙时期。平底，外缘削角。(图为清康熙平底削角足示意图)



【平齐宽足】见器壁连足内墙斜削宽平足。

【玉环形足】底足式样之一。器物圆形平底中心挖一个内凹圆，形成圈足，但此圈足比一般圈足宽，比玉璧足窄，形如玉环，故称。流行于唐五代时期。(图为五代黑釉碗玉环足)



【部分扩大图】



陶瓷史名称

【北龙泉】 20 世纪 50 年代以前，人们对耀州窑瓷器的称谓。那时对耀州窑瓷器尚未认识，因宋耀州窑的刻花、印花青瓷和龙泉窑相似，且知此类青瓷为北方地区所产，故称“北龙泉”。宋临汝窑及河南地区其他瓷窑的青瓷有时亦被称为“北龙泉”。

【北方釉陶】 见釉陶。

【北阴阳营文化陶器】 北阴阳营文化遗址出土的陶器。北阴阳营文化是中国长江下游地区的新石器时代文化。因南京市北阴阳营遗址而得名。



分布在江苏省宁镇地区和安徽省东南部。估计年代为公元前 4000—前 3000 年。以夹砂红陶和泥质红陶为主，灰陶次之。陶胎较厚，基本为手制。代表性器形有罐式鼎、双耳罐、三足盆、高柄豆、圈底钵、圈足碗等。三足器、圈足器普遍。有特色的牛鼻式器鬲、角状把手、弯曲的器足。部分陶器施加红衣。有少量彩陶，大都在橙色或白色地上，以红彩或黑彩绘成宽带、网状、十字、圆圈等简单纹样，也有少数在内壁画彩。（图为北阴阳营文化彩陶鼎）