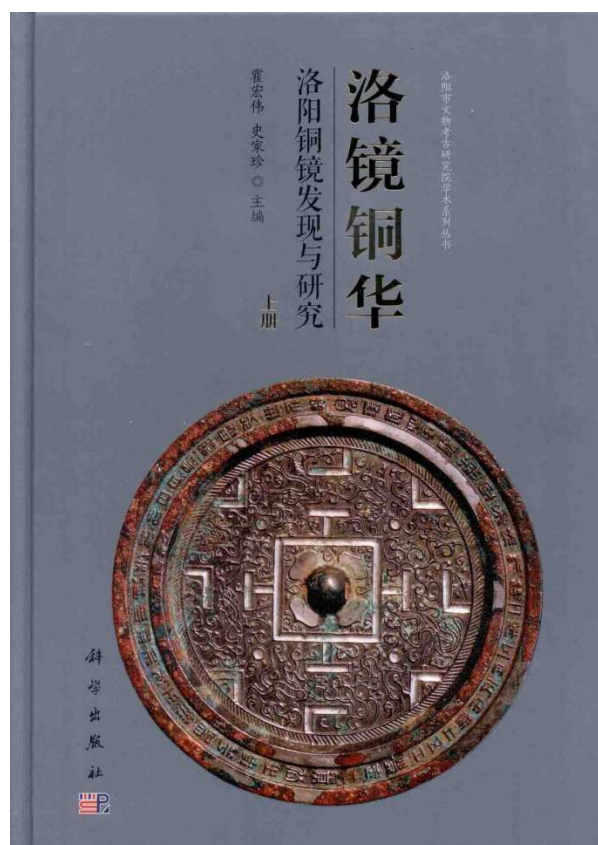


洛鏡銅華-洛陽銅鏡發現與研究 (全2冊)



書籍番号 71226

霍宏偉、史家珍主編

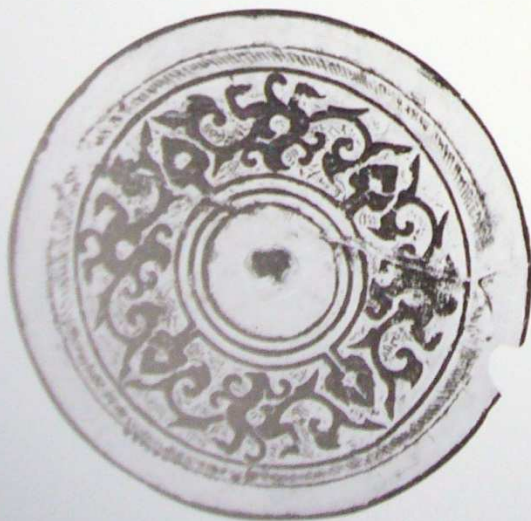
2013年11月 A4 420頁 (精裝)

科學出版社 **¥24,000**(本体)

ISBN 978-7-03-039078-3

【目錄】

序	孔祥星
凡例	001
洛陽銅鏡發現與研究述論	霍宏偉 史家珍 002
洛陽銅鏡發展演變略論	史家珍 張翠玲 034
上編 洛陽出土銅鏡圖錄	045
一, 戰國銅鏡	046
二, 兩漢銅鏡	082
三, 魏晉南北朝銅鏡	188
四, 隋唐五代銅鏡	218
五, 宋金元明銅鏡	312
下編 洛陽出土銅鏡資料長編	霍宏偉 335
一, 戰國銅鏡	336
二, 兩漢銅鏡	340
三, 魏晉南北朝銅鏡	372
四, 隋唐五代銅鏡	389
五, 宋金元明銅鏡	405
附錄一 主要參考文獻	409
附錄二 《洛陽出土石刻時地記》有關銅鏡資料	412
後記	420



5. 蟠螭叶纹镜

战国晚期

直径10.7、厚0.3厘米，重97.5克

圆形，桥形钮，三弦纹钮座。在云雷纹地之上，钮座外圈四面等距各伸出一心形叶，将镜背分为四区，每区各饰一蟠螭纹。蟠螭头似禽鸟，靠近钮座，体呈S形，腹部两侧有短翼。其外两周弦纹之间饰栉齿纹。素卷缘。1953年5月，洛阳市郊区烧沟村西汉中期墓M155出土。洛阳市文物考古研究院藏。（程永建）

* 洛阳区考古发掘队：《洛阳烧沟汉墓》，科学出版社，1959年，第160、161页，图六九：1，图版肆壹：1；洛阳市文物管理委员会编：《洛阳出土古镜》（两汉部分），文物出版社，1959年，图版13。