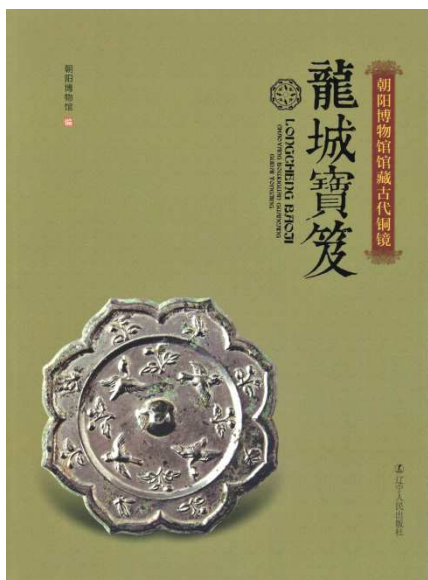


龍城寶笈：朝陽博物館館藏古代銅鏡



書籍番号 72227

朝陽博物館編

2014年3月 A4 197頁

遼寧人民出版社 ¥10,000(本体)

ISBN 978-7-205079208

発売 株式会社 北九州中国書店

TEL/FAX 093-921-6570

朝陽博物館將該館所藏有代表性的銅鏡整理展示，並將銅鏡在中國文化中的地位，以及銅鏡在各個朝代不同的表現形式做詳細介紹，對每一面銅鏡尺寸、所屬朝代、個性特徵加以描述，令讀者得以具體了解銅鏡的時代特徵。

【目錄】

序

○古代銅鏡概論

○兩漢時期銅鏡

“見日之光”銘文鏡／漢

“昭明”銘文鏡／漢

“昭明”銘文鏡／漢

鋸齒紋“昭明”銘文鏡／漢

重圈“昭明”銘文鏡／漢

草葉紋“見日之光”銘文鏡／漢

○三國兩晉南北朝時期銅鏡

半圓方枚神獸紋鏡／三國

七乳七虺紋“位至三公”銘文鏡／西晉

神人神獸紋鏡／東晉

○隋唐時期銅鏡

四神紋鏡／隋

方格四神紋“秦王”銘文鏡／隋

瑞獸禽鳥葡萄紋鏡／唐

瑞獸燕雀葡萄紋鏡／唐

瑞獸燕雀葡萄紋鏡／唐

瑞獸禽鳥葡萄紋鏡／唐

鸞鳥葡萄紋鏡／唐

瑞獸禽鳥葡萄紋鏡／唐

龍鳳葡萄紋鏡／唐

纏枝忍冬葡萄紋鏡／唐

菱花形銀背鎏金鳥獸紋鏡／唐

菱花形鳥雀蜂花紋鏡／唐

葵花形菱花紋鏡／唐

葵花形對鳳鸞鳥蜂花紋鏡／唐

葵花形四鶴飛天蜂花紋鏡／唐

葵花形鸞鳳紋鏡／唐

葵花形四神花草紋鏡／唐

葵花形“寶相花”紋鏡／唐

葵花形“寶相花”紋鏡／唐

團花紋“大吉”銘文鏡／唐

菱花紋“淨月澄華”銘文鏡／唐

瑞獸紋“照日菱花出”銘文鏡／唐

瑞獸紋“照日菱花出”銘文鏡／唐

盤龍蓮花紋“盤龍麗匣”銘文鏡／唐

龍紋“盤龍五瑞”銘文鏡／唐

○五代兩宋時期銅鏡
亞形素面鏡／五代
亞形素面鏡／五代
亞形素面鏡／五代
素面鏡／五代
柳毅傳書故事鏡／宋
柳毅傳書故事鏡／宋
鶴鹿同春人物持柄鏡／宋
達摩渡江故事鏡／宋
吳牛喘月故事鏡／宋
吳牛喘月故事鏡／宋
賀壽人物鏡／宋
“官”款龍紋鏡／宋
龍紋“青蓋作鏡”銘文鏡／宋
龍紋鏡／宋
瑞獸紋“秦王”銘文鏡／宋
瑞獸花草紋鏡／宋
懸掛式龍紋鏡／宋
四乳八禽紋“家常富貴”銘文鏡／宋
四乳八禽紋“長命百歲”銘文鏡／宋
四乳四虺紋鏡／宋
蔓枝花卉紋鏡／宋
祥雲紋鏡／宋

○遼金時期銅鏡
亞形纏枝牡丹連珠紋鏡／遼
方形連環紋鏡／遼
葵花形牡丹連珠紋鏡／遼
菱花形素面鏡／遼
連環連珠紋鏡／遼
四蝶連珠龜背紋鏡／遼
連環連珠紋鏡／遼
四蝶連珠龜背紋鏡／遼
連環連珠紋鏡／遼
花樹人物鏡／遼
雙鳳紋鏡／遼
雙鳳紋鏡／遼
四蝶連珠紋鏡／遼
荷葉紋鏡／遼
四蜻蜓花卉紋鏡／遼
四鶴連珠紋鏡／遼
四鳳連珠紋鏡／遼
四蝶連珠紋鏡／遼
牡丹連珠紋鏡／遼
海水波浪紋鏡／遼

素面鏡／遼
素面鏡／遼
素面鏡／遼
素面鏡／遼
素面鏡／遼
雙龍祥雲紋鏡／金
雙龍祥雲連珠紋鏡／金
雙龍祥雲紋鏡／金
雙龍祥雲連珠紋鏡／金
雙龍祥雲紋鏡／金
雙鳳紋鏡／金
雙魚紋鏡／金
雙魚紋鏡／金
雙魚水草紋鏡／金
雙魚花草紋鏡／金
雙魚水草紋鏡／金
雙魚水草紋鏡／金
雙魚紋鏡／金
雙魚紋鏡／金
雙魚花草紋鏡／金
雙鳳樣雲紋鏡／金
菱花形牡丹紋鏡／金
牡丹連珠紋鏡／金
菊花連珠紋鏡／金
蔓枝蕃草紋鏡／金
葵花形花鳥紋鏡／金
蔓枝蕃草蓮花紋鏡／金
牡丹花卉連珠紋鏡／金
葵花形童子攀花紋鏡／金
葵花形童子攀花紋鏡／金
葵花形童子攀花紋鏡／金
童子戲蓮紋鏡／金
童子戲蓮紋鏡／金
飛童持花連珠紋鏡／金
飛童持花“大定通寶”錢紋鏡／金
飛童持花“大定通寶”錢紋鏡／金
飛童持花“大定通寶”錢紋鏡／金
仙鶴鳳鳥連珠紋鏡／金
團鳳祥雲連珠紋鏡／金
四蝶紋鏡／金
仙人渡水犀牛望月鏡／金
柳毅傳書故事鏡／金
柳毅傳書故事鏡／金
柳毅傳書故事鏡／金
麻姑獻壽故事鏡／金

許由巢父故事鏡／金
老翁拜謁人物鏡／金
龜鶴齊壽仙人鏡／金
山水瀑布人物鏡／金
麻姑獻壽故事鏡／金
松鶴延年長壽人物鏡／金
達摩面壁人物鏡／金
老翁送子人物鏡／金
亭台撫琴人物鏡／金
仙山月宮紋鏡／金
吳牛喘月故事鏡／金
吳牛喘月故事鏡／金
“卍”字符連珠紋鏡／金
連弧紋“家常富貴”銘文鏡／金
連弧蔓枝牡丹紋鏡／金
瑞獸禽鳥葡萄紋鏡／金
瑞獸禽鳥蜻蜓葡萄紋鏡／金
瑞獸禽鳥葡萄紋鏡／金
瑞獸乳釘紋鏡／金
瑞獸禽鳥紋鏡／金
瑞獸禽鳥紋鏡／金
瑞獸禽鳥葡萄紋鏡／金
瑞獸禽鳥花草紋鏡／金
瑞獸禽鳥葡萄紋鏡／金
瑞獸禽鳥葡萄紋鏡／金
飛鶴蝴蝶花草紋鏡／金
葵花形“湖州真石家”銘文鏡／金

○元明清時期銅鏡

雙龍戲珠“至元四年”紀年鏡／元
雲龍雲珠祥雲紋鏡／元
盤龍探海紋鏡／元
“福壽康寧”銘文鏡／明
“五子登科”銘文鏡／明
“五子登科”銘文人物鏡／明
“五子登科”銘文鏡／明
人物雜寶花草紋“福壽雙全”銘文鏡／明
“狀元及第”銘文鏡／明
“卍”字符弦紋鏡／明
“卍”字符花葉紋鏡／明
“正其衣冠／尊其瞻視”銘文持柄鏡／明
荷花紋持柄鏡／明
荷花紋持柄鏡／明
雙龍紋“湖州薛惠公”鏡／明

八角形連珠紋“五子登科”銘文鏡／清
連珠紋“狀元及第(第)卍銘文鏡／清
連珠紋“狀元及第(第)卍銘文鏡／清
雙喜五蝠紋“湖州薛惠公造”持柄鏡／清
“湖州薛造”持柄鏡／清
“敬溪自造”素面平板鏡／清
“湖州薛造”素面平板鏡／清

後記