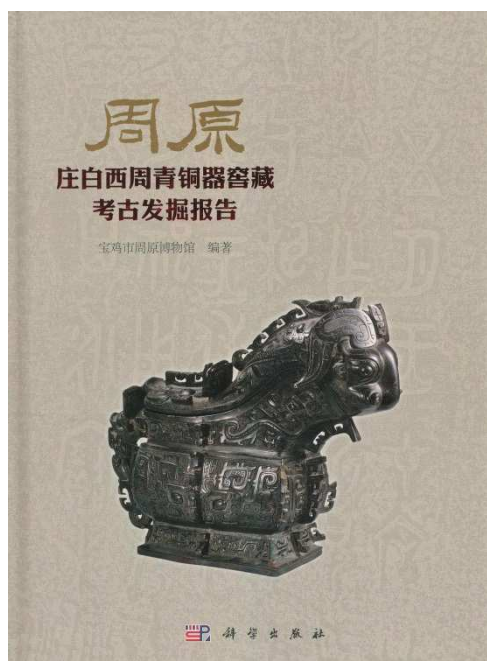


周原;庄白西周青銅器窖藏考古發掘報告



書籍番号 76332
宝鷄市周原博物館編著
2016年11月 A4 137頁 図版233頁
科学出版社(精装) ¥8,700(本体)
ISBN 978-7-03-050387-9
発売 北九州中国書店
TEL/FAX 093-921-6570

内 容 简 介

1976年周原庄白西周青銅器窖藏，是新中国成立后周原遗址发现最大的西周青銅器窖藏，出土微氏家族青銅器108件，其中有铭文者74件，数量之巨、造型之美、铭文内容之重要世所罕见。

本报告完整系统地报道了庄白一、二号西周青銅器窖藏田野考古发掘成果，为研究周原聚落结构和西周社会形态、礼制、青銅铸造工艺等提供了难得的实物资料。报告还以现场第一手发掘资料为基础，对微氏家族青銅器群的断代、家族世系和周原与西周青銅器窖藏成因及意义等问题展开讨论，兼备资料性和学术性相统一。

【目録、図版サンプル】



【目錄】

序 張亞璋(i)

引言 周原與西周青銅器窖藏 (1)

第一章 莊白一號西周青銅器窖藏的發現，清理與出土遺物 (4)

 第一節 發現與清理

 (一) 位置與坑位地貌 (4)

 (二) 發掘清理與器物疊壓情況 (5)

 (三) 後續工作 (11)

 第二節 青銅器的類別和器主 (11)

 第三節 青銅器的形制，紋飾和銘文 (15)

 第四節 牆盤銘文探疑 (101)

 第五節 問題討論 (114)

 (一) 微家族銅器群的斷代問題 (114)

 (二) 微氏家族世系之推定 (116)

 (三) 微伯器與微氏家族 (127)

 (四) 微家族銅器群的研究回顧 (128)

第二章 莊白二號西周窖藏的發現與出土青銅器 (130)

 第一節 發現與坑位 (130)

 第二節 出土青銅器 (132)

 第三節 窖藏的重要意義 (135)

跋 劉雲輝 (137)

