

曹操高陵



書籍番号 76433
河南省文物考古研究院編著
2016年10月 A4 371頁
カラー図版125頁（精装）
中国社会科学出版社 ¥14,000（本体）
ISBN 978-7-501044771
発売 北九州中国書店
TEL/FAX 093-921-6570

2009年，曹操墓驚天出世。經過一年多的考古發掘和長達數年的室內整理，考古工作者把發掘資料整理成書，奉獻給廣大讀者。

本書詳細介紹了一號墓和二號墓的墓葬形制、出土文物，並且對兩座墓的墓主人的身分做了初步推定。書中除大量線圖外，還配有約600幅彩色照片，同時將近幾年對曹操墓的研究成果一併收入。本書的出版，必將掀起新一輪的研究熱潮。

【目錄、ページ見本】



【目 錄】

第一篇 發現

第一章 曹魏政權概況	4
第一節 魏國概況	5
第二節 魏朝概況	5
第三節 魏朝皇陵的分布	6
第二章 曹操高陵周邊環境與歷史沿革	11
第一節 地理位置	11
第二節 地形地貌和自然環境	12
第三節 周邊人文環境與文化遺迹	14
第四節 歷史沿革	15
第五節 有關曹操墓的歷史傳說	16
第六節 曹操墓的相關文獻記載	18
第三章 安陽曹操高陵的發現及發掘原因	21
第一節 考古調查	21
第二節 發掘原因與決策過程	21
第三節 考古鑽探和發掘方案的制訂	22
第四節 工地管理	27
第五節 新科技在發掘中的應用	28
第四章 發掘經過	30
第一節 晚期地層的清理	30
第二節 遺迹現象	31
第三節 二號墓發掘過程回顧	37
第四節 曹操墓的論證	47
第五節 二次發掘	51

第二篇 二號墓

第五章 二號墓盜掘經過及其破壞	65
第一節 二號墓被盜經過	65
第二節 歷次盜掘對二號墓造成的破壞	66
第三節 二號墓墓室保存狀況	68
第六章 二號墓墓葬形制	71
第一節 二號墓墓室結構	71
第二節 二號墓墓室內堆積與出土文物	78
第七章 二號墓的修築	93
第一節 二號墓建築材料	93
第二節 二號墓的建築工序、方法及工藝	94
第三節 二號墓的防護措施	99
第八章 二號墓地面建築遺迹及性質推斷	101
第一節 二號墓建築遺址	101
第二節 二號墓其他附屬設置或祭祀遺迹	102
第三節 陵園和寢園	104

第三篇 二号墓出土文物

第九章	二号墓文物出土概況	109
第十章	二号墓出土文物	111
第一節	二号墓葬具	111
第二節	二号墓遺骨	114
第三節	二号墓出土瓷器	115
第四節	二号墓出土陶器	119
第五節	二号墓出土石器	166
第六節	二号墓出土銅器	182
第七節	二号墓出土金銀器	198
第八節	二号墓出土鉄器	200
第九節	二号墓出土玉石器	222
第十節	二号墓出土骨器	224
第十一節	二号墓出土漆木器	226
第十二節	二号墓出土紡織品與編織物	227
第十三節	二号墓出土其他材質文物	228
第十四節	二号墓出土文字	231
第十五節	二号墓被盜文物	231

第四篇 一号墓與寢園

第十一章	一号墓的發現與發掘	241
第一節	一号墓的位置	241
第二節	一号墓的發現	241
第三節	一号墓的發掘	241
第四節	一号墓重要發現	242
第五節	一号墓被盜情況	243
第十二章	一号墓墓葬形制	248
第一節	一号墓開口層位及墓壙	248
第二節	一号墓墓室結構	250
第三節	一号墓地面遺迹	254
第四節	一号墓出土文物	254
第十三章	寢園北牆基槽	255
第一節	發掘經過	255
第二節	遺迹現象及重要收獲	255

第五篇 初步研究與結論

第十四章	一号墓與二号墓的關係以及墓主人身分的推定	259
第一節	一号墓是一座完整墓還是廢棄的墓	259
第二節	一号墓與二号墓的關係	260
第三節	一号墓墓主人身分的推定	261
第十五章	一号墓北面夯土遺迹的性質判斷	263
第一節	夯土遺迹的時代	263
第二節	結構與布局	263
第三節	遺迹性質的判斷	264
第四節	閘門溝及其與高陵的關係	265
第五節	北牆基槽東部北拓部分的成因	267

第十六章	結論	269
第十七章	相關研究成果	279
第一節	曹操墓人骨鑑定報告	279
第二節	專家論証会專家發言輯錄	280
第三節	曹操墓的文物學證明	
一	出土器物與魏武王的關係新証	286
第四節	曹操墓的考古學證明	288
第五節	西高穴二号墓就是曹操墓	290
第六節	關於曹操墓被盜時間、目的和性質的研究	294
第七節	曹操高陵早期被盜問題考略	297
第八節	曹操夫人卞氏年齡考	310
第九節	“魏武王常所用慰項石”銘的渠枕研究	317
附 錄	曹操高陵 (M1和M2) 大事記	321
附 表一	曹操高陵 (M1和M2) 遺迹統計表	327
附 表二	二号墓 (M2) 出土文物登記表	335
附 表三	二号墓 (M2) 出土石碑統計表	364
英文提要		367
後 記		369

【ページ見本】





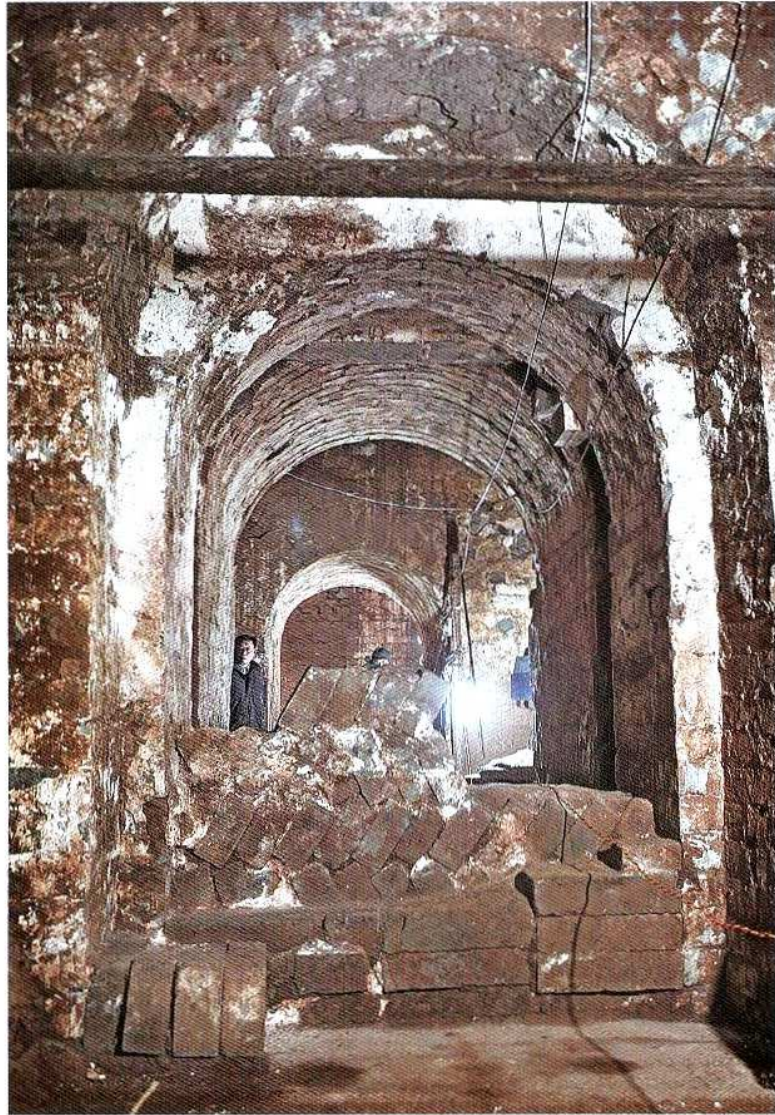
1. M2 后室南侧室出土六边形石碑和其他文物



2. M2 后室靠近南侧室出土石碑和其他文物



1. 墓门上部的子母券顶



2. M2 墓门（由东向西摄）



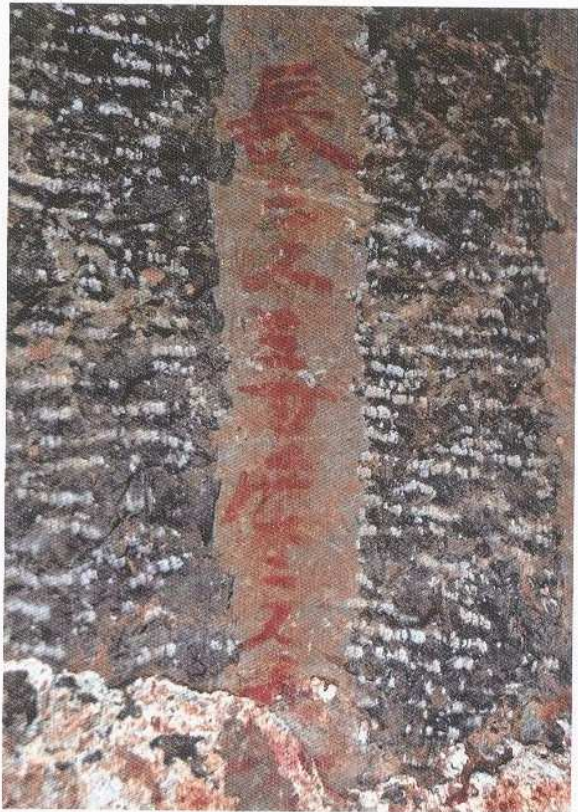
1. 画像石上的“口重瓦车……王也”题刻



2. 画像石上的“梁高行”题刻



3. 画像石上的“宋王车”题刻



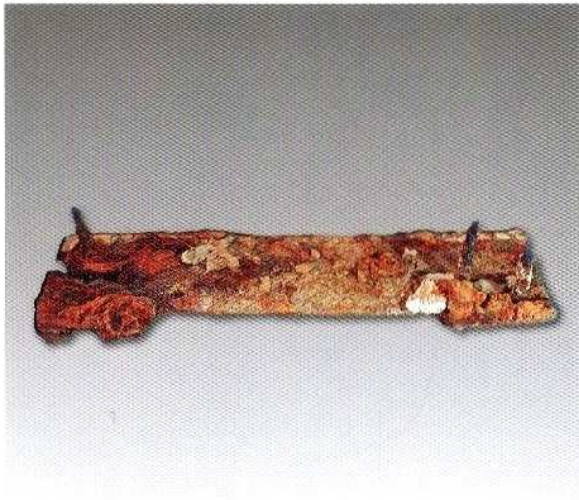
4. 铺地石背面用朱砂写的文字



1. 铁质桥形棺饰板 (M2 : 885)



2. 铁质T形棺饰板 (M2 : 19)



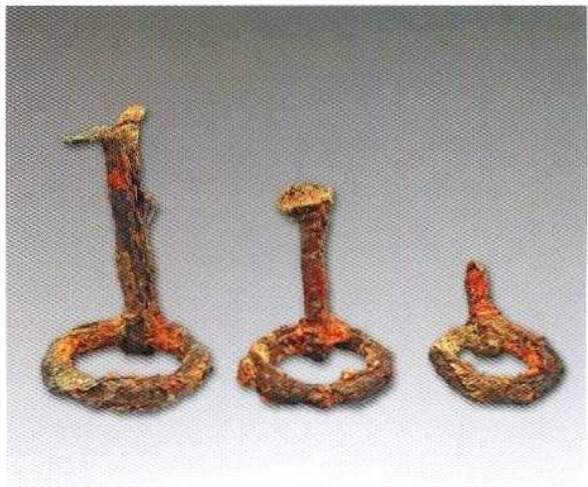
3. 铁质“凹”字形棺饰板 (M2 : 881)



4. 铁质棺钉



5. 大型铁帐架 (M2 : 665)



6. 铁衔环 (M2 : 679、M2 : 680、M2 : 678)