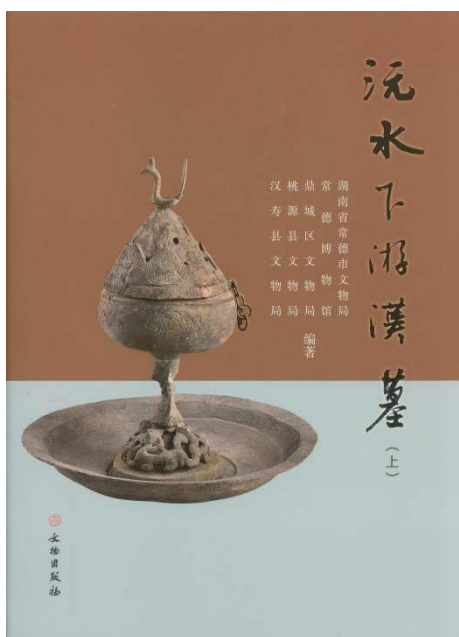


沅水下游漢墓 (全3冊)



書籍番号 76482
湖南省常德市文物局 常識博物館等編著
2016年9月 A4 910頁 カラー図版
143頁 モノクロ図版17頁 (精装)
文物出版社 ¥46,000 (本体)
ISBN 978-7-5010-4758-1
発売 北九州中国書店
TEL/FAX 093-921-6570

序 言	金則恭 1
第壹編 概述	1
第一章 地理位置、历史背景及沿革	2
第一节 地理位置及地貌特征	2
第二节 历史背景及两汉时期人文沿革	3
第二章 两汉文化遗存、墓葬发掘和资料整理情况	9
第一节 两汉文化遗存分布	9
一 概述	9
二 两汉城址	11
(一) 临沅城	11
(二) 索县故城 (汉寿城, 俗称“崆笼城”)	13
(三) 采菱城 (“黄楚城”)	14
(四) 沅南城	15
(五) 西湖古城	15
(六) 黄城港城址	16
第二节 两汉墓葬	16
第三节 两汉墓葬的资料整理	17
第四节 两汉墓葬的墓号调整	19
第貳編 土墩竖穴墓	37
第一章 武陵区南坪土墩竖穴墓	38
第二章 D1 (屏陵丞墓)	41

第一节 D1 的形成和结构	42
第二节 D1 内的墓葬分布及墓例	43
墓例一 D1M2	43
第三章 D2	47
第一节 D2 的形成和结构	47
第二节 D2 内的墓葬分布及墓例	47
墓例二 D2M7	48
墓例三 D2M11	50
第四章 D3 (廖氏家族墓)	53
第一节 D3 的形成和结构	53
一 排水系统	53
(一) 外围排水沟	53
(二) 内部排水暗沟 (D3G1)	56
二 内部青灰土 (青膏泥) 标志墙 (兆域)	57
三 熟土台的结构	57
第二节 D3 内的墓葬分布及墓例	57
墓例四 D3M27 (长沙国郎中令廖福墓)	59
墓例五 D3M29	68
墓例六 D3M20	74
墓例七 D3M24	81
墓例八 D3M26 (廖宏墓)	93
墓例九 D3M14	100
墓例一〇 D3M13	106
墓例一一 D3M9	109
墓例一二 D3M16	111
墓例一三 D3M28	115
墓例一四 D3M18	120
墓例一五 D3M30	126
第五章 D7	132
第一节 D7 的形成和结构	132
第二节 D7 内的墓葬分布及墓例	133
墓例一六 D7M3	133
墓例一七 D7M4	136
墓例一八 D7M5	140
第六章 D8 (赵玄友家族墓)	146
第一节 D8 的形成和结构	146
第二节 D8 内的墓葬分布及墓例	147
墓例一九 D8M3 (赵玄友墓)	148

墓例二〇 D8M4	157
第七章 D9 (95 常南粮 M1 ~95 常南粮 M10)	164
第一节 D9 的形成和结构	164
第二节 D9 内的墓葬分布及墓例	164
墓例二一 D9M2 (95 常南粮 M2)	165
墓例二二 D9M4 (95 常南粮 M4)	170
墓例二三 D9M10 (95 常南粮 M10)	174
第八章 D10 (2009 常德南坪夏家岗 M1 ~2009 常德南坪夏家岗 M3, 谭成长家族墓)	179
第一节 D10 的形成和结构	179
第二节 D10 内的墓葬分布及墓例	179
墓例二四 D10M1 (2009 常德南坪夏家岗 M1)	180
墓例二五 D10M2 (2009 常德南坪夏家岗 M2)	185
第九章 D11 (武陵区南坪汽修厂土墩墓群)	188
第一节 D11 的形成和结构	188
第二节 D11 内的墓葬分布及墓例	188
墓例二六 D11M4 (97 常南汽 M4)	189
墓例二七 D11M7 (97 常南汽 M7)	192
第一〇章 其他土墩竖穴墓	195
墓例二八 M2003 (83 常南粮 M1)	195
墓例二九 M2009 (97 常南粮 M9)	198
墓例三〇 M2020 (96 常穿 M95)	201
墓例三一 M2022 (96 常穿 M98)	207
墓例三二 M2023 (96 常穿 M99)	210
墓例三三 M2025 (96 常穿 M125)	213
墓例三四 M2028 (96 常穿 M131)	216
墓例三五 M2029 (96 常穿 M132)	218
墓例三六 M2030 (96 常穿 M135)	222
墓例三七 M2072 (99 常南原 M9)	225
墓例三八 M2073 (99 常南原 M10)	231
墓例三九 M2076 (99 常南原 M19)	236
第叁编 土坑竖穴墓	241
第一章 土坑竖穴墓的分布	242
第一节 武陵区德山土坑竖穴墓	242
一 德山二中和德山玻璃厂墓群	242
二 德山二纺机 (含汉顺房产、影剧院、德政园等) 墓群	244
三 德山生活湾小区墓群	244
四 德山中路墓群 (含武陵酒厂旧址、地税局曾家山、阀门厂和第一医院德山分院等)	244

五 德山武陵酒厂桃花山墓群	245
六 德山恒安(含莲池村、汪家山等)墓群	246
第二节 鼎城区土坑竖穴墓	247
一 灌溪五里板栗山墓群	248
二 灌溪樟树山墓群	248
三 灌溪五里墓群	249
第三节 桃源县土坑竖穴墓	250
一 青林狮子山墓群	251
二 二里岗墓群	252
第四节 汉寿县土坑竖穴墓	252
第二章 土坑竖穴墓的墓例	254
墓例四〇 M2086(93 德武桃 M13)	254
墓例四一 M2092(93 德武桃 M24)	257
墓例四二 M2093(93 德武桃 M26)	260
墓例四三 M2094(93 德武桃 M32)	263
墓例四四 M2096(93 德武桃 M37)	265
墓例四五 M2097(93 德武桃 M38)	272
墓例四六 M2098(93 德武桃 M39)	275
墓例四七 M2112(88 常德市武陵酒厂 M2)	282
墓例四八 M2113(88 武陵酒厂 M3)	285
墓例四九 M2120(94 德山中路 M9)	288
墓例五〇 M2129(2007 德山恒安二期扩改工程 M15)	293
墓例五一 M2130(2007 德山恒安二期扩改工程 M16)	295
墓例五二 M2131(2007 德山恒安二期扩改工程 M17)	297
墓例五三 M2132(2007 德山恒安二期扩改工程 M18)	301
墓例五四 M2133(2007 德山恒安二期扩改工程 M19)	303
墓例五五 M2134(2007 德山恒安二期扩改工程 M20)	305
墓例五六 M2136(2007 德山恒安二期扩改工程 M26)	307
墓例五七 M2137(1992 德山汪家山 M1)	310
墓例五八 M2138(1992 德山汪家山 M2)	313
墓例五九 M2148(2009 德山二纺机 M6)	315
墓例六〇 M2153(2007 德山二中 M7)	317
墓例六一 M2156(2011 汉顺 M6)	320
墓例六二 M2157(2011 汉顺 M8)	323
墓例六三 M2158(2011 汉顺 M21)	325
墓例六四 M2159(2011 汉顺 M22)	327
墓例六五 M2166(2011 汉顺 M36)	330
墓例六六 M2190(2011 常鼎灌五里 M24)	332

墓例六七	M2192 (2011 常鼎灌五里 M82)	336
墓例六八	M2197 (2011 常鼎灌五里 M87)	339
墓例六九	M2198 (2011 常鼎灌五里 M88)	342
墓例七〇	M2199 (2011 常鼎灌五里 M111)	346
墓例七一	M2200 (2011 常鼎灌五里 M112)	350
墓例七二	M2201 (2011 常鼎灌五里 M89)	353
墓例七三	M2203 (2011 常鼎灌五里 M91)	356
墓例七四	M2204 (2011 常鼎灌五里 M92)	359
墓例七五	M2206 (2011 常鼎灌五里 M94)	361
墓例七六	M2207 (2011 常鼎灌五里 M95)	364
墓例七七	M2209 (2011 常鼎灌五里 M98)	367
墓例七八	M2211 (2011 常鼎灌五里 M100)	370
墓例七九	M2213 (2011 常鼎灌五里 M102)	372
墓例八〇	M2215 (2011 常鼎灌五里 M104)	375
墓例八一	M2218 (2011 常鼎灌五里 M107)	377
墓例八二	M2222 (2011 常鼎灌五里 M164)	380
墓例八三	M2248 (85 常灌三 M30)	383
墓例八四	M2344 (2001 桃青羊 M26)	388
墓例八五	M2345 (2010 桃漳官 M2)	391
墓例八六	M2359 (84 狮子山 M46)	394
墓例八七	M2360 (84 狮子山 M56)	396
墓例八八	M2362 (84 狮子山 M68)	399
墓例八九	M2363 (2001 汉聂武 M1)	403
墓例九〇	M2371 (2001 汉聂武 M22)	406
墓例九一	M2372 (2001 汉聂武 M23)	408
墓例九二	M2374 (2001 汉聂武 M25)	410
墓例九三	M2375 (2001 汉聂武 M26)	412
墓例九四	M2378 (2001 汉聂武 M29)	415
墓例九五	M2379 (2001 汉聂武 M30)	418
墓例九六	M2396 (97 武陵大道 M12)	420
第肆编 砖室墓		423
第一章 砖室墓		424
第二章 砖室墓的墓例		425
墓例九七	M2384 (83 南粮 M3)	425
墓例九八	M2390 (87 常德县南坪村一组高八斗坵 M1)	428
墓例九九	M2445	433
墓例一〇〇	M2395 (97 常武陵大道 M11)	441

墓例一〇一	M2400 (98 常柳 M50)	444
墓例一〇二	M2401 (98 常穿紫河 M63)	446
墓例一〇三	M2408 (99 常南原 M8)	451
墓例一〇四	M2409 (99 常南原柳 M87)	457
墓例一〇五	M2416 (2004 常德柏子园 M1)	465
墓例一〇六	M2427 (2010HNM1)	473
墓例一〇七	M2428 (2010D1M7)	476
墓例一〇八	M2429 (D2M1)	478
墓例一〇九	M2434 (D6M3)	482
墓例一一〇	M2438 (96CNM1)	487
第伍编 综合研究		495
第一章 随葬器物		496
第一节 随葬器物的分类		496
第二节 软陶器		498
一	鼎	498
二	盒	504
三	壶	509
四	钫	517
五	罐	522
	(一) 高领罐	522
	(二) 双耳罐	524
	(三) 异形罐	524
	(四) 刻划(戳印)纹罐	524
	(五) 矮领罐	525
六	瓮	528
七	灶	531
八	井	536
九	铍壶	540
一〇	熏炉	542
一一	盘	546
一二	勺	546
一三	匜	548
一四	匕	548
一五	仓	549
一六	钁	550
一七	甑	551
一八	豆	552

一九 碗	553
二〇 盆	553
二一 灯	554
二二 案	556
二三 钵	556
二四 器盖	556
二五 釜	556
二六 鸡	557
二七 屋、鸡舍、唾壶、量、奩盒	558
二八 筒瓦、板瓦、瓦当	558
(一) 筒瓦	558
(二) 板瓦	559
(三) 瓦当	559
第三节 硬陶器	559
一 双唇罐	559
二 印纹罐	560
三 双耳罐	562
四 无耳罐	563
第四节 酱釉硬陶器	568
一 鼎	568
二 盒	569
三 甗	571
四 壶	571
五 罐	575
(一) 双耳罐	575
(二) 无耳罐	575
(三) 四系罐	577
六 器盖	577
第五节 青瓷器	578
一 甗	579
二 壶	579
三 坛	583
四 碗	584
第六节 釉陶器	585
一 双唇罐	585
二 鼎	585
三 壶	586
四 灶	587

五 井	588
六 仓	589
七 楼和屋	590
(一) 楼	590
(二) 屋	591
八 猪圈和猪	591
九 鸡舍和鸡	593
一〇 狗	593
一一 熏炉	593
一二 镃壶	594
一三 灯	595
一四 盘	596
一五 盆	596
一六 碗	596
一七 杯	597
(一) 把杯	597
(二) 无把杯	597
一八 耳杯	597
一九 勺	597
二〇 三足炉	597
二一 釜	598
二二 带把罐	599
二三 器座	599
二四 构件	599
第七节 铜器 (不含印章和钱币)	599
一 鼎	599
二 盒	601
三 壶	602
四 钫	603
五 镜	604
六 镃壶	629
七 熏炉	631
八 灯	633
(一) 行灯	633
(二) 灯	634
九 灶	635
一〇 井	635
一一 釜和甑	635

(一) 釜	635
(二) 甑	635
一 二 樽	636
一 三 熨斗	637
一 四 带钩	637
一 五 剑	639
一 六 环首刀	640
一 七 矛和镞	642
(一) 矛	642
(二) 镞	642
一 八 弩机	643
一 九 碗	644
二 〇 钵	644
二 一 盘	645
二 二 洗	645
二 三 勺	645
二 四 铜	645
二 五 钁	645
二 六 釜	646
二 七 埴圜	646
二 八 其他	647
(一) 釳器	647
(二) 卮鍔	647
(三) 尺	647
(四) 箭镞	647
(五) 铺首衔环	647
(六) 泡钉	647
(七) 戒面	647
第八节 玉器和石器 (不含玉印章和滑石器)	648
一 玉猪	648
二 玉琮	648
三 玉塞	648
四 玉带钩	649
五 玉眼盖	650
六 石黛板和研子	650
(一) 石黛板	650
(二) 研子	651
七 其他	652

(一) 玉环	652
(二) 玛瑙和水晶管(珠)	652
(三) 燧石纺轮	653
(四) 按摩石及卵石	653
(五) 石凿	653
(六) 石斧形器	653
(七) 炭精坠饰	653
(八) 石镇纸	653
第九节 滑石器	653
一 璧	653
二 镜	661
三 鼎	665
四 盒	667
五 壶	669
六 钫	672
七 镃壶	672
八 熏炉	672
九 灶	674
一〇 井	675
一一 灯	676
一二 耳杯	678
一三 盘	679
一四 勺	681
一五 碗	682
一六 杯	683
一七 樽	684
一八 卮	684
一九 案和几	684
二〇 矛和矛镞	685
二一 剑饰	686
二二 带钩	687
二三 兽面	688
二四 博具	689
二五 猪	689
二六 璧形组佩	691
二七 扁壶	691
二八 三足炉	691
二九 魁	691

三〇 白和杵	692
三一 鸡和鸟	692
三二 坠饰	693
三三 装饰器	693
第一〇节 玻璃器	693
一 璧	693
二 杯	693
三 手握	693
四 瑯	694
五 剑格和剑璫	694
六 管(珠)	694
第一一节 金银器(不含金银饼和印章)	695
一 金珠	695
二 金饰	695
三 金环	695
四 银戒指	695
第一二节 铁器	696
一 剑	696
二 环首刀	696
三 戟	697
四 釜	697
五 斧	697
六 棺钉和棺环	698
七 灯	698
八 其他	698
第一三节 印章	698
一 印章的出土	698
(一) 墓主的头部	698
(二) 墓主的腰间	699
(三) 边箱中墓主头部一端	699
二 印章的分类与释文	699
(一) 官爵印	699
(二) 官署印	701
(三) 职官印	701
(四) 私印	702
(五) 无字印	703
(六) 其他印章	704
第一四节 钱币类(含铜钱、泥钱、金饼、银饼)	704

一	铜钱	711
(一)	半两	711
(二)	五铢	711
(三)	大泉五十	713
(四)	货泉	714
二	泥钱	714
(一)	泥半两	714
(二)	泥五铢	716
(三)	泥金饼	717
(四)	泥金版	719
三	金饼	720
四	银饼	722
第一五节	漆木竹器	724
一	木俑	724
二	木针形器	724
三	竹扇骨	724
第二章	墓葬形制	726
第一节	土墩竖穴墓 (A类)	726
第二节	土坑竖穴墓 (B类)	728
第三节	砖室墓 (C类)	730
第四节	墓葬的封土、封门、填土、方向、葬具及葬式	731
一	封土	731
二	封门	732
三	填土	732
四	方向	733
五	葬具及葬式	733
第五节	墓室内外排水沟、墓阙等附属设施	735
一	排水沟	735
二	墓阙	736
第六节	墓葬形制的演变	736
第三章	墓葬间的打破关系与合葬习俗	740
第一节	墓葬间的打破关系	740
一	土坑竖穴墓中的打破关系	740
二	土墩竖穴墓中的打破关系	740
第二节	合葬习俗	741
一	家族同一封堆内异穴合葬	741
(一)	土坑竖穴墓中家族同一封堆内异穴合葬	741
(二)	土墩竖穴墓中家族同一封堆内异穴合葬	742

(三) 砖室墓中家族同一封堆内异穴合葬	742
二 家族多名成员同一墓穴合葬	742
三 同茔异穴合葬	742
(一) 土坑竖穴墓中的同茔异穴合葬	742
(二) 土墩竖穴墓中的同茔异穴合葬	743
(三) 砖室墓中的同茔异穴合葬	743
四 同穴合葬	744
(一) 土坑竖穴墓中的同穴合葬	744
(二) 土墩竖穴墓中的同穴合葬	744
(三) 砖室墓中的同穴合葬	745
第四章 随葬器物的组合与演变	746
第一节 随葬器物的组合	746
第二节 几种常见随葬器物的演变	758
一 陶鼎的演变	758
二 陶盒的演变	759
三 陶壶的演变	760
四 陶纺的演变	760
五 铜鼎的演变	760
六 铜纺的演变	761
七 滑石璧的演变	761
第五章 墓葬的分期与年代	763
第六章 随葬器物的制作与装饰	773
第一节 随葬器物的制作	773
一 软陶器的制作	773
二 硬陶器的制作	774
三 酱釉硬陶器的制作	774
四 青瓷器的制作	774
五 釉陶器的制作	775
六 铜器的制作	775
(一) 范模铸造	775
(二) 焊接	775
(三) 修整和装饰	775
七 滑石器的制作	776
第二节 随葬器物的装饰	776
一 陶瓷类的装饰	776
二 铜器的装饰	776
(一) 鑿刻	777
(二) 鍍金	777

(三) 错金	777
(四) 描金	777
(五) 镶嵌	777
第七章 出土文字研究	778
第一节 硬陶器上的刻划字符和书写文字	778
一 硬陶器上的刻划字符	778
二 硬陶器上的书写文字	784
第二节 滑石器上的刻划文字和书写文字	784
一 滑石器上的刻划文字	784
二 滑石器上的书写文字	784
第三节 铜器上的文字	784
第四节 金银饼上的戳印和刻划字符、墨书文字	785
一 戳记和刻划符号	785
二 戳印	785
三 篆刻和刻划的文字、符号	785
四 墨书文字	785
第五节 漆器上的文字	786
第六节 墓砖上的文字	786
第八章 墓主的身份等级和文化因素分析	787
第一节 墓主的身份等级	787
一 土墩竖穴墓墓主的等级和身份	788
二 土坑竖穴墓墓主的等级和身份	790
三 砖室墓墓主的等级和身份	794
第二节 沅水下游汉墓文化因素分析	794
附录一 沅水下游汉墓出土部分陶瓷器成分分析报告	898
附录二 沅水下游汉墓出土部分玻璃样品科学分析报告	904
后 记	908
英文提要	910