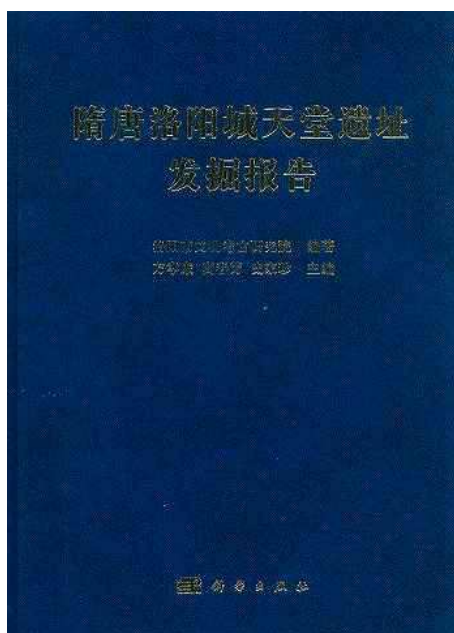


隋唐洛陽城天堂遺址發掘報告



書籍番号 76484
洛陽市文物考古研究院編著 方孝廉
商春芳 史家珍主編
2016年11月 A4 117頁 カラー図版2頁
モノクロ図版84頁(精裝)
科学出版社 ¥11,000(本体)
ISBN 978-7-03-0505828
発売 北九州中国書店
TEL/093-921-6570 FAX/093-921-6585

【内容簡介】

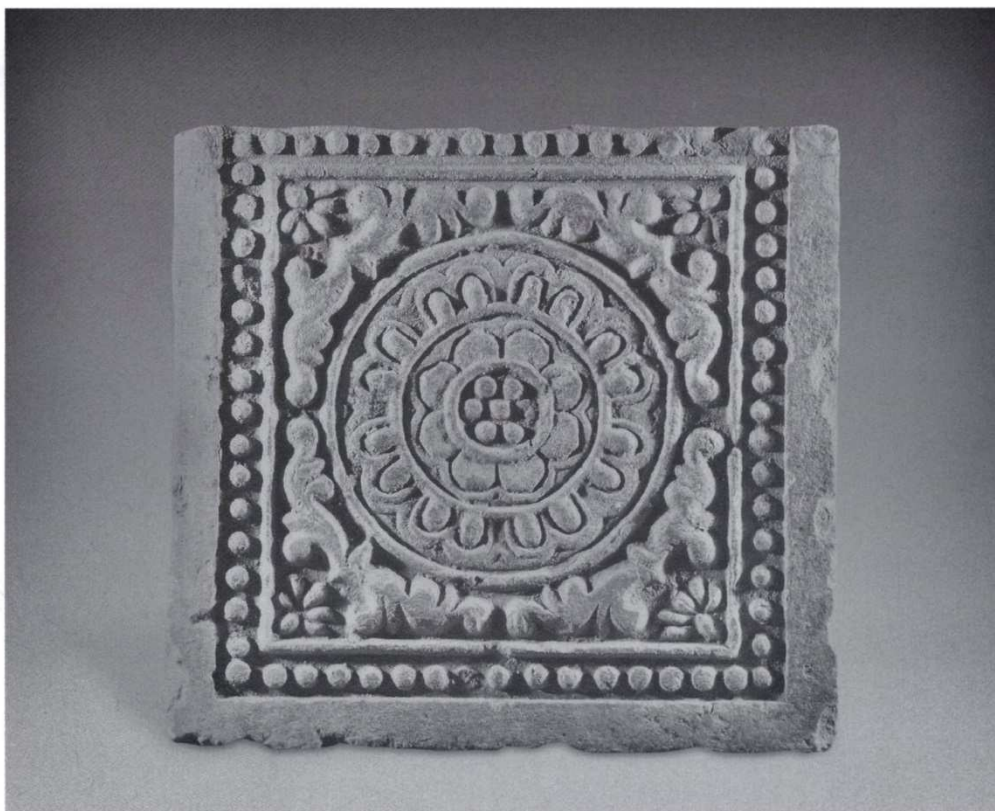
本書是唐代天堂遺址的考古發掘報告。天堂遺址的發掘收獲比較豐富，本書主要介紹唐武則天時期的天堂及其周圍建築基址的考古發掘工作，為歷史學、考古學、古建築學等領域的研究提供了珍貴的資料，對研究隋唐洛陽城宮城的建築布局和形制結構有重要的參考價值。

【目錄】

第一章 緒論	(1)
第一節 地理位置及自然環境	(1)
第二節 歷史沿革	(4)
第三節 發掘緣起	(8)
第四節 發掘經過	(8)
第二章 地層堆積和包含物	(14)
第一節 東區地層堆積	(14)
第二節 西區地層堆積	(17)
第三章 建築基址	(20)
第一節 七號建築基址	(21)
第二節 圓形建築(天堂)	(26)
第三節 六號建築基址	(32)
第四節 五號建築基址	(39)
第五節 二號庭院建築基址	(42)
第六節 三號建築基址	(45)
第七節 四號建築基址	(49)
第八節 一號庭院建築基址	(52)
第九節 一號建築基址	(56)
第十節 二號建築基址	(57)
第十一節 宮城隔牆	(62)
第四章 出土遺物	(68)
第一節 建築材料	(68)
第二節 金屬類及其他	(106)
第五章 結語	(112)
編後記	(116)

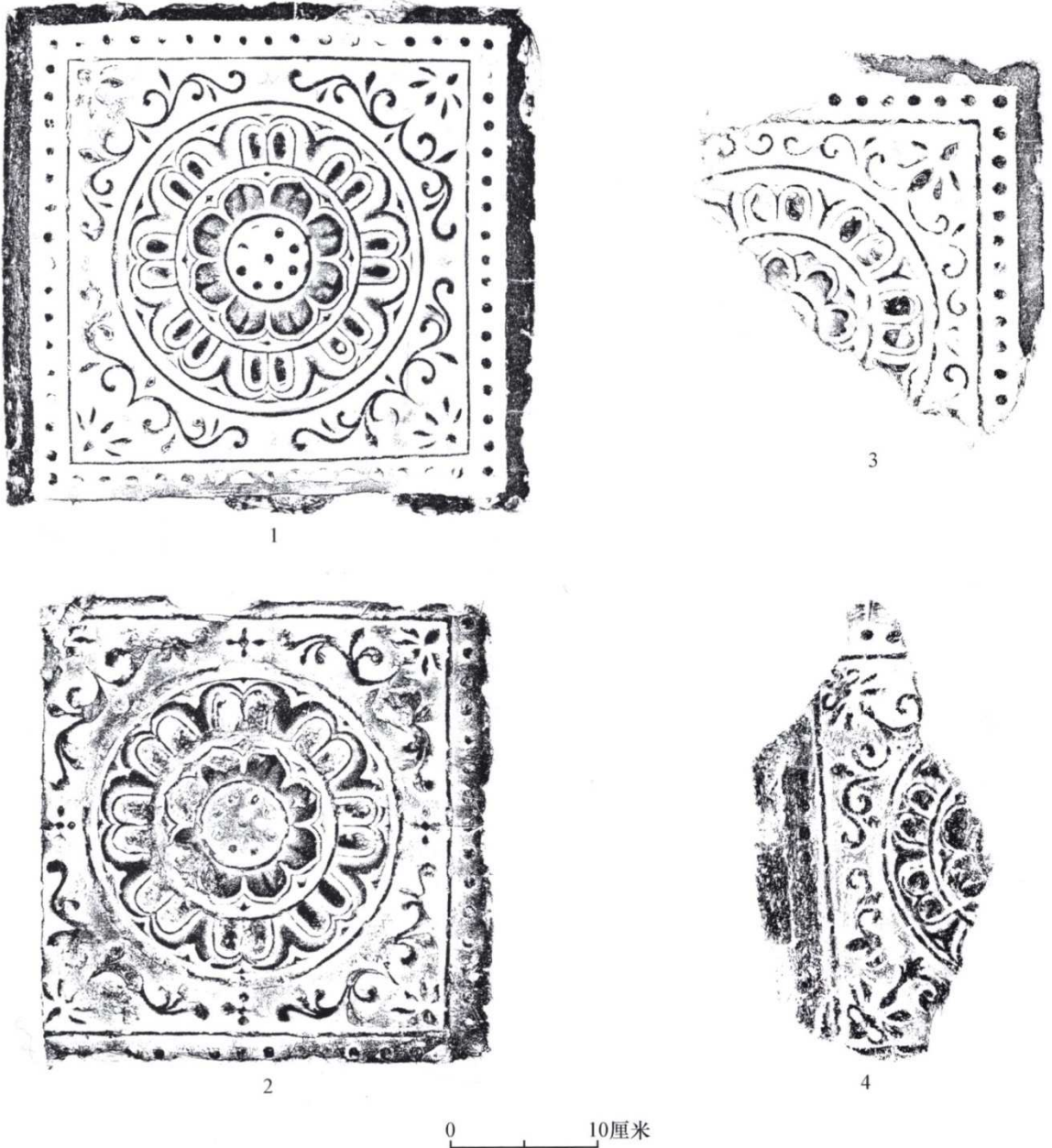


1. A型 I 式双瓣莲花纹方砖 (二号庭院F1慢道: 标11)



2. A型 I 式双瓣莲花纹方砖 (六号建筑F2慢道: 标12)

方砖



图三七 A型I式莲花纹方砖

1. 二号庭院F1慢道：标11 2. 二号庭院F1慢道：标12 3. 六号建筑二号慢道：标13 4. 采：1

瓣数量增加至9个；外圈双莲瓣变长，外有宝相装饰，数量增多至14组；两层莲瓣外增加一圈联珠纹装饰。标本六号建筑：标64，长32、宽30.5、厚6.5厘米（图三八，2）。

IV式：中心莲花图案分为内外两重。内重图案为中心莲蓬和一圈联珠纹，外重为双瓣莲花纹。外重莲瓣外增加一圈联珠纹或草叶纹装饰。标本二号庭院F1慢