

目 录

第一编 概 述

第一章 自然环境与历史沿革·····	(3)
一、地理位置·····	(3)
二、自然环境·····	(4)
三、历史沿革·····	(5)
第二章 发现与发掘经过·····	(7)
一、遗址的发现·····	(7)
二、发掘经过·····	(8)
第三章 资料整理与报告编写·····	(10)
一、资料整理与报告编写过程·····	(10)
二、报告编写体例说明·····	(11)

第二编 发掘资料

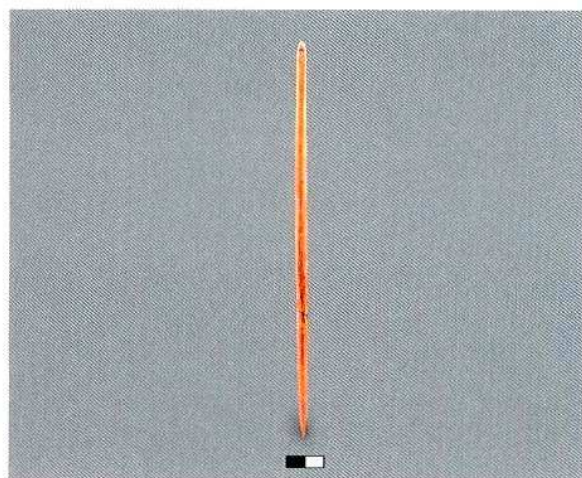
第一章 地层堆积·····	(15)
第一节 I区地层堆积·····	(15)
第二节 II区地层堆积·····	(16)
一、地层堆积·····	(16)
二、出土遗物·····	(17)
第三节 III区地层堆积·····	(25)
一、地层堆积·····	(25)
二、出土遗物·····	(26)
第二章 仰韶文化第⑨~⑫层遗存·····	(71)
第一节 房址·····	(71)
第二节 灶址·····	(97)

第三节 灰坑	(97)
第三章 仰韶文化第④~⑧层遗存	(154)
第一节 房址	(155)
第二节 灶址	(353)
第三节 灰坑	(355)
第四节 土坑墓	(497)
第五节 瓮棺墓	(514)
第四章 仰韶文化第③层遗存	(617)
第一节 房址	(617)
第二节 灶址	(699)
第三节 灰坑	(714)
第四节 窑址	(884)
第五节 壕沟	(890)
一、G1	(890)
二、G2	(925)
第六节 瓮棺墓	(947)
第五章 仰韶文化第②层遗存	(971)
第一节 灰坑	(972)
第二节 土坑墓	(1210)
第三节 瓮棺墓	(1211)
第六章 龙山文化遗存	(1212)

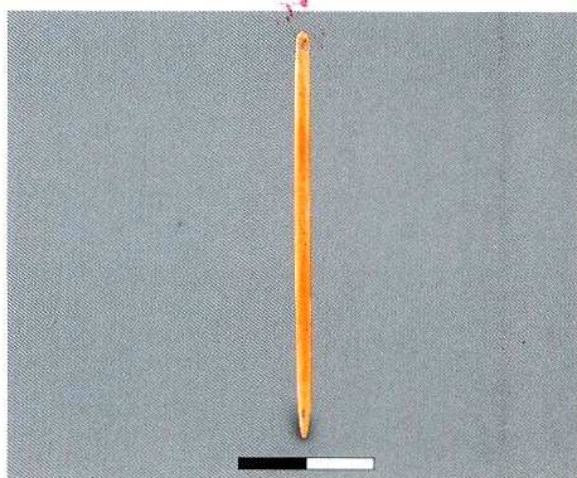
第三编 初步研究

第一章 分期研究	(1221)
一、地层关系	(1221)
二、早期遗存的分期	(1221)
三、典型陶器的组合与分期	(1232)
四、晚期遗存的分期	(1234)
五、各期的年代及性质	(1236)
第二章 各期遗存的文化面貌	(1238)
一、老官台文化遗存	(1238)
二、仰韶文化遗存	(1238)

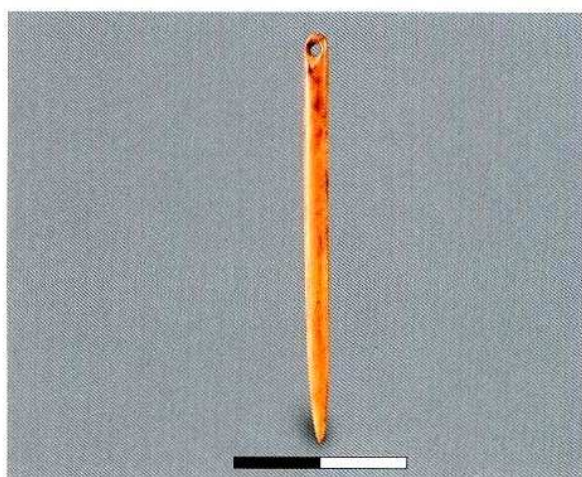
三、龙山文化遗存	(1243)
第三章 仰韶文化瓮棺墓研究	(1244)
一、出土器物性质分析	(1244)
二、特殊葬具反映葬俗分析	(1245)
三、仰韶文化晚期瓮棺墓分析	(1246)
第四章 出土人骨的研究	(1248)
一、年龄的鉴定结果	(1248)
二、年龄的统计分析	(1254)
三、下颌骨的相关测量数据	(1255)
四、四肢骨的观察、测量及探讨	(1255)
五、病理状况	(1257)
六、小结	(1257)
第五章 出土动物遗存分析	(1258)
一、前言	(1258)
二、分类简述	(1258)
三、各遗迹单位动物骨骼保存分布情况	(1286)
四、小结	(1301)
第六章 植物遗存报告	(1312)
一、采样与浮选	(1312)
二、浮选结果	(1313)
三、分析讨论	(1321)
四、结语	(1326)
第七章 出土仰韶文化早期彩陶的初步科学分析	(1327)
结语	(1334)
附表	(1335)
附录	(1444)
Abstract	(1464)
要約	(1471)
后记	(1479)



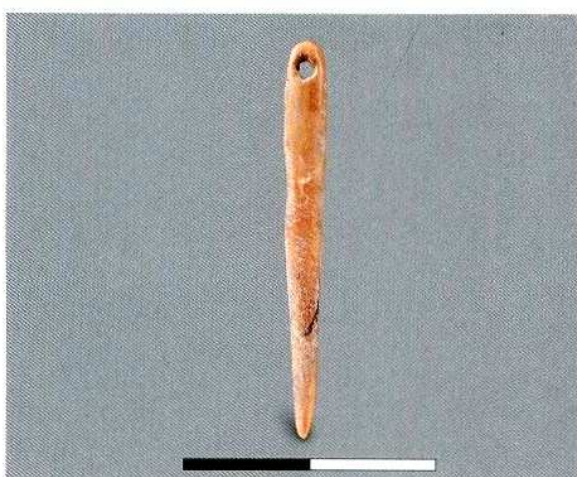
1. 针 (T0716③:11)



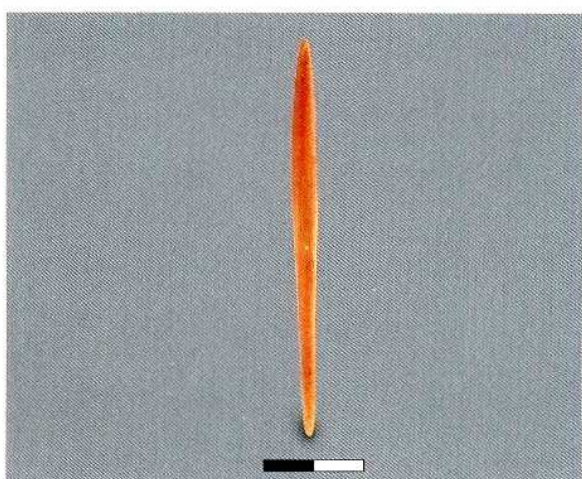
2. 针 (T0912④:23)



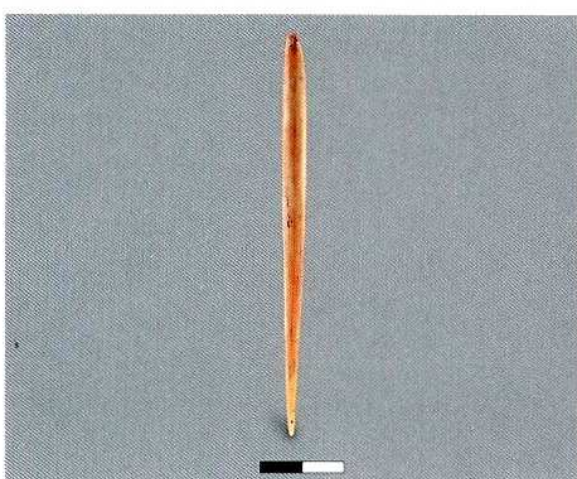
3. 针 (T0714③:1)



4. 针 (T0916G1⑩:2)

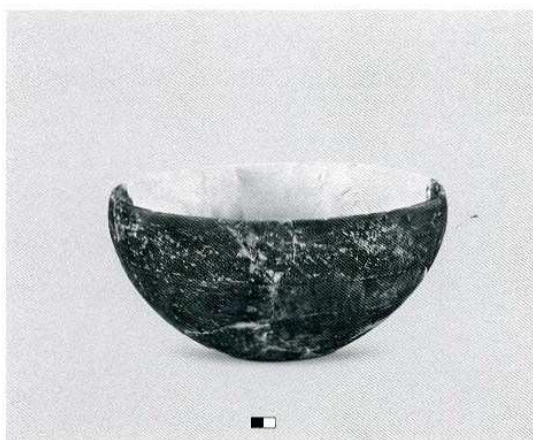


5. 笄 (H202:16)

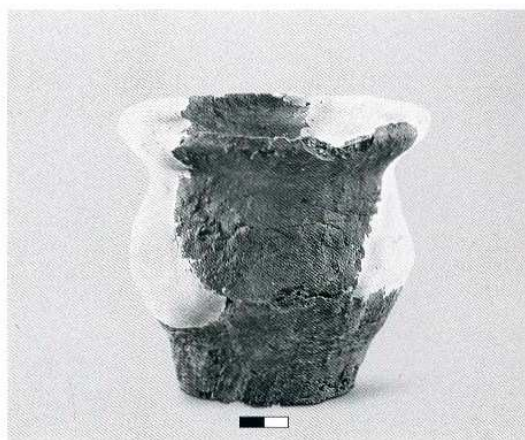


6. 笄 (H 202:18)

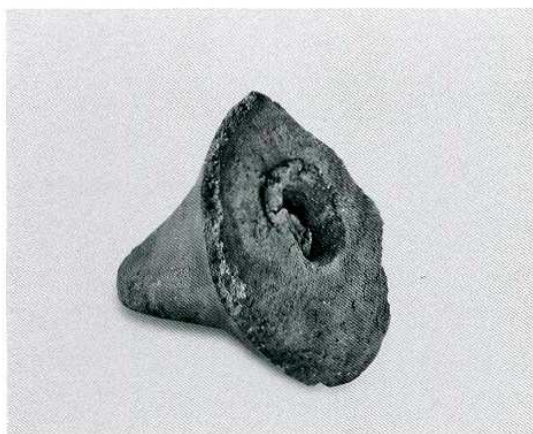
图版一四六



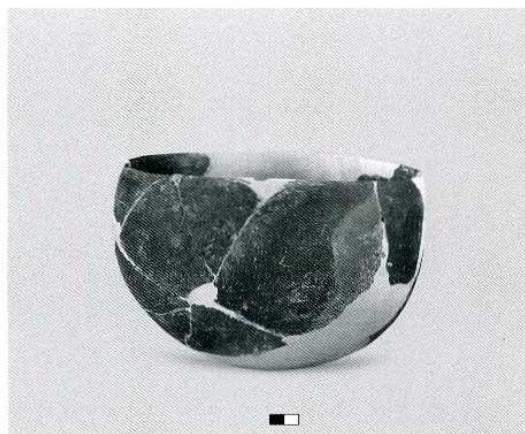
1. 陶钵 (H116:2)



2. 陶罐 (H121:3)



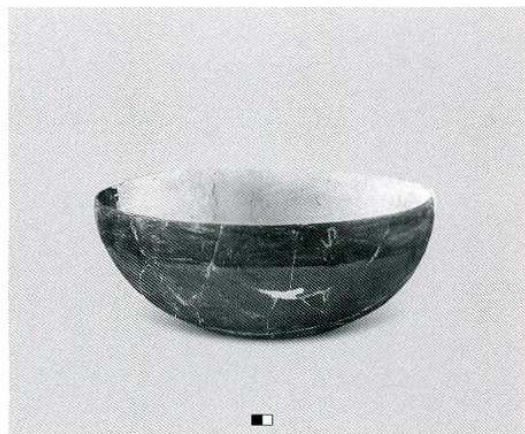
3. 器底 (H135:4)



4. 陶钵 (H188:1)



5. 石铲 (H192:35)



6. 陶钵 (H218:1)

H116、H121、H135、H188、H192、H218出土遺物