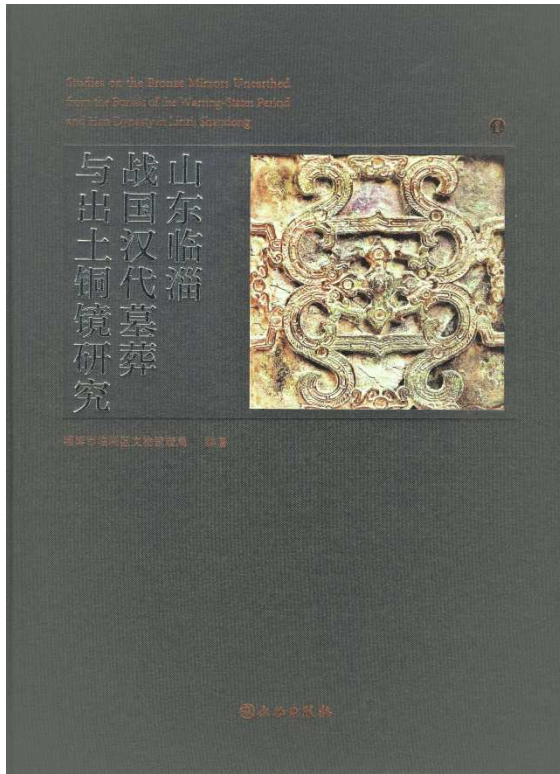


山東臨淄戰國漢代墓葬與出土銅鏡 研究（全2冊）



書籍番号 77482
淄博市臨淄區文物管理局編著
2017年11月 A4 808頁
(内カラー図版684頁) (精装)
文物出版社 ¥36,800 (本体)
ISBN 978-7-5010-5377-3
発売 北九州中国書店
TEL/093-921-6570 FAX /093-921-6585

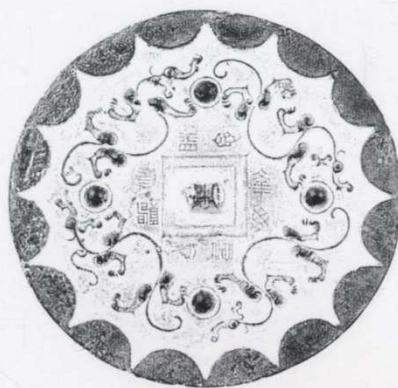
【内容簡介】

《山東臨淄戰國漢代墓葬與出土銅鏡研究》分兩大部分。第一部分概括介紹了臨淄戰國、漢代墓葬與銅鏡的出土情況，綜述了不同等級的墓葬形制和隨葬器物的特點，列舉了戰國、兩漢時期大、中、小型墓葬不同的表現形式。將篩選的684面銅鏡，依據銅鏡的鏡體、主題紋飾及銘文的不同，劃分為17類。每一類型的銅鏡，按照時代的先後順序，進行對比研究，介紹了不同階段銅鏡的形制、紋飾特點、演變規律及各時期的文化特徵。第二部分以銅鏡照片和拓片為主，每面銅鏡都配有文字介紹，以圖文並茂的形式全面形象、生動地展示臨淄所出銅鏡形制、紋飾及銘文。

【図版サンプル、目次】



龙纹镜



西汉早期
范家墓地淄江花园方正 2009 工地 M340 出土
直径 11.6 厘米，厚 0.2 ~ 0.3 厘米

三弦纽，纽外四面为宽凹弧面方格，方格外为铭文和四乳四龙组成的主纹。铭文为「愿长相思幸毋见忘」。四龙分列四乳之间，同向环绕，龙首在乳丁左上近缘处，张口呈长嘴状，身躯细长，呈 S 形弯曲，四足粗



昭明连弧铭文镜



西汉中晚期
 永流墓地金鼎绿城三期工地 M450 出土
 直径 103 厘米，厚 0.2 ~ 0.4 厘米

圆纽，圆纽座，座外两周凸弦纹和一周内向八连弧纹。
 其外两周短斜线纹间为铭文带，铭文为「内清以昭日月心忽而扬忠然雍塞而不泄」。宽素缘。



前言	005	033 弦纹镜	139	072 蟠螭纹镜	183
序言	010	034 弦纹镜	140	073 蟠螭纹镜	184
山东临淄战国汉代墓葬 与出土铜镜研究	012	035 弦纹镜	141	074 蟠螭纹镜	185
001 透雕蟠螭纹镜	106	036 弦纹镜	142	075 蟠螭纹镜	186
002 透雕蟠螭纹方镜	108	037 龙纹镜	143	076 蟠螭纹镜	187
003 透雕蟠螭纹方镜	109	038 龙纹镜	144	077 蟠螭纹镜	188
004 透雕蟠螭纹方镜	110	039 龙纹镜	146	078 蟠螭纹镜	189
005 透雕龙纹方镜	111	040 龙纹镜	148	079 蟠螭纹镜	190
006 透雕龙纹方镜	112	041 龙纹镜	150	080 蟠螭纹镜	191
007 透雕龙纹方镜	113	042 龙纹镜	151	081 蟠螭纹镜	192
008 透雕龙纹方镜	114	043 龙纹镜	152	082 蟠螭纹镜	193
009 四山镜	115	044 龙纹镜	153	083 蟠螭纹镜	194
010 四山镜	116	045 龙纹镜	154	084 蟠螭纹镜	195
011 四山镜	117	046 龙纹镜	155	085 蟠螭纹镜	196
012 四山镜	118	047 龙纹镜	156	086 蟠螭纹镜	197
013 四山镜	119	048 连弧纹镜	157	087 蟠螭纹镜	198
014 云雷纹镜	120	049 连弧纹镜	158	088 蟠螭纹镜	199
015 云雷纹镜	121	050 圆带连弧纹镜	159	089 蟠螭纹镜	200
016 云雷纹镜	122	051 圆带连弧纹镜	160	090 蟠螭纹镜	201
017 云雷纹镜	123	052 圆带连弧纹镜	161	091 蟠螭纹镜	202
018 云雷纹镜	124	053 圆带连弧纹镜	162	092 蟠螭纹镜	203
019 云雷纹镜	125	054 连珠纹镜	163	093 蟠螭纹镜	204
020 云雷纹镜	126	055 花叶纹镜	164	094 蟠螭纹镜	205
021 云雷纹镜	127	056 花叶纹镜	166	095 蟠螭纹镜	206
022 云雷纹镜	128	057 花叶纹镜	168	096 蟠螭纹镜	208
023 云雷纹镜	129	058 花叶纹镜	169	097 蟠螭纹镜	210
024 素面镜	130	059 花叶纹镜	170	098 蟠螭纹镜	211
025 素面镜	131	060 花叶纹镜	171	099 蟠螭纹镜	212
026 素面镜	132	061 花叶纹镜	172	100 蟠螭纹镜	213
027 素面镜	133	062 花叶纹镜	173	101 蟠螭纹镜	214
028 素面镜	134	063 花叶纹镜	174	102 蟠螭纹镜	215
029 素面镜	135	064 花叶纹镜	175	103 蟠螭纹镜	216
030 素面镜	136	065 花叶纹镜	176	104 蟠螭纹镜	217
031 素面镜	137	066 花叶纹镜	177	105 蟠螭纹镜	218
032 弦纹镜	138	067 花叶纹镜	178	106 蟠螭纹镜	219
		068 蟠螭纹镜	179	107 蟠螭纹镜	220
		069 蟠螭纹镜	180	108 蟠螭纹镜	221
		070 蟠螭纹镜	181	109 蟠螭纹镜	222
		071 蟠螭纹镜	182	110 蟠螭纹镜	223

111 蟠虺纹镜	224	150 蟠虺纹镜	263	189 星云纹镜	302
112 蟠虺纹镜	225	151 蟠虺纹镜	264	190 星云纹镜	303
113 蟠虺纹镜	226	152 蟠虺纹镜	265	191 星云纹镜	304
114 蟠虺纹镜	227	153 蟠虺纹镜	266	192 星云纹镜	305
115 蟠虺纹镜	228	154 蟠虺纹镜	267	193 星云纹镜	306
116 蟠虺纹镜	229	155 蟠虺纹镜	268	194 星云纹镜	307
117 蟠虺纹镜	230	156 蟠虺纹镜	269	195 星云纹镜	308
118 蟠虺纹镜	231	157 蟠虺纹镜	270	196 星云纹镜	309
119 蟠虺纹镜	232	158 蟠虺纹镜	271	197 星云纹镜	310
120 蟠虺纹镜	233	159 蟠虺纹镜	272	198 星云纹镜	311
121 蟠虺纹镜	234	160 蟠虺纹镜	273	199 星云纹镜	312
122 蟠虺纹镜	235	161 蟠虺纹镜	274	200 星云纹镜	313
123 蟠虺纹镜	236	162 蟠虺纹镜	275	201 星云纹镜	314
124 蟠虺纹镜	237	163 蟠虺纹镜	276	202 星云纹镜	315
125 蟠虺纹镜	238	164 蟠虺纹镜	277	203 星云纹镜	316
126 蟠虺纹镜	239	165 蟠虺纹镜	278	204 星云纹镜	317
127 蟠虺纹镜	240	166 蟠虺纹镜	279	205 星云纹镜	318
128 蟠虺纹镜	241	167 蟠虺纹镜	280	206 星云纹镜	319
129 蟠虺纹镜	242	168 蟠虺纹镜	281	207 星云纹镜	320
130 蟠虺纹镜	243	169 蟠虺纹镜	282	208 星云纹镜	321
131 蟠虺纹镜	244	170 蟠虺纹镜	283	209 星云纹镜	322
132 蟠虺纹镜	245	171 蟠虺纹镜	284	210 星云纹镜	323
133 蟠虺纹镜	246	172 蟠虺纹镜	285	211 星云纹镜	324
134 蟠虺纹镜	247	173 蟠虺纹镜	286	212 草叶纹镜	325
135 蟠虺纹镜	248	174 蟠虺纹镜	287	213 草叶纹镜	326
136 蟠虺纹镜	249	175 蟠虺纹镜	288	214 草叶纹镜	328
137 蟠虺纹镜	250	176 蟠虺纹镜	289	215 草叶纹镜	329
138 蟠虺纹镜	251	177 蟠虺纹镜	290	216 草叶纹镜	330
139 蟠虺纹镜	252	178 星云纹镜	291	217 草叶纹镜	332
140 蟠虺纹镜	253	179 星云纹镜	292	218 草叶纹镜	333
141 蟠虺纹镜	254	180 星云纹镜	293	219 草叶纹镜	334
142 蟠虺纹镜	255	181 星云纹镜	294	220 草叶纹镜	335
143 蟠虺纹镜	256	182 星云纹镜	295	221 草叶纹镜	336
144 蟠虺纹镜	257	183 星云纹镜	296	222 草叶纹镜	337
145 蟠虺纹镜	258	184 星云纹镜	297	223 草叶纹镜	338
146 蟠虺纹镜	259	185 星云纹镜	298	224 草叶纹镜	339
147 蟠虺纹镜	260	186 星云纹镜	299	225 草叶纹镜	340
148 蟠虺纹镜	261	187 星云纹镜	300	226 草叶纹镜	341
149 蟠虺纹镜	262	188 星云纹镜	301	227 草叶纹镜	342

228 草叶纹镜	343	267 草叶纹镜	384	306 家常富贵铭文镜	427
229 草叶纹镜	344	268 草叶纹镜	385	307 家常富贵铭文镜	428
230 草叶纹镜	345	269 草叶纹镜	386	308 家常富贵铭文镜	429
231 草叶纹镜	346	270 草叶纹镜	387	309 家常富贵铭文镜	430
232 草叶纹镜	348	271 草叶纹镜	388	310 家常富贵铭文镜	431
233 草叶纹镜	350	272 草叶纹镜	389	311 家常富贵铭文镜	432
234 草叶纹镜	351	273 草叶纹镜	390	312 日光铭文镜	433
235 草叶纹镜	352	274 草叶纹镜	391	313 日光铭文镜	434
236 草叶纹镜	353	275 草叶纹镜	392	314 日光铭文镜	435
237 草叶纹镜	354	276 草叶纹镜	393	315 日光连弧铭文镜	436
238 草叶纹镜	355	277 草叶纹镜	394	316 日光连弧铭文镜	437
239 草叶纹镜	356	278 草叶纹镜	395	317 日光连弧铭文镜	438
240 草叶纹镜	357	279 草叶纹镜	396	318 日光连弧铭文镜	439
241 草叶纹镜	358	280 草叶纹镜	397	319 日光连弧铭文镜	440
242 草叶纹镜	359	281 草叶纹镜	398	320 日光连弧铭文镜	441
243 草叶纹镜	360	282 草叶纹镜	399	321 日光连弧铭文镜	442
244 草叶纹镜	361	283 草叶纹镜	400	322 日光连弧铭文镜	443
245 草叶纹镜	362	284 草叶纹镜	401	323 日光连弧铭文镜	444
246 草叶纹镜	363	285 草叶纹镜	402	324 日光连弧铭文镜	445
247 草叶纹镜	364	286 草叶纹镜	403	325 日光连弧铭文镜	446
248 草叶纹镜	365	287 草叶纹镜	404	326 日光连弧铭文镜	447
249 草叶纹镜	366	288 草叶纹镜	405	327 日光连弧铭文镜	448
250 草叶纹镜	367	289 草叶纹镜	406	328 日光连弧铭文镜	449
251 草叶纹镜	368	290 草叶纹镜	407	329 日光连弧铭文镜	450
252 草叶纹镜	369	291 草叶纹镜	408	330 日光连弧铭文镜	451
253 草叶纹镜	370	292 草叶纹镜	409	331 日光连弧铭文镜	452
254 草叶纹镜	371	293 草叶纹镜	410	332 日光连弧铭文镜	453
255 草叶纹镜	372	294 家常富贵铭文镜	411	333 日光连弧铭文镜	454
256 草叶纹镜	373	295 家常富贵铭文镜	412	334 日光连弧铭文镜	455
257 草叶纹镜	374	296 家常富贵铭文镜	413	335 日光连弧铭文镜	456
258 草叶纹镜	375	297 家常富贵铭文镜	414	336 日光连弧铭文镜	457
259 草叶纹镜	376	298 家常富贵铭文镜	415	337 日光连弧铭文镜	458
260 草叶纹镜	377	299 家常富贵铭文镜	416	338 日光连弧铭文镜	459
261 草叶纹镜	378	300 家常富贵铭文镜	417	339 日光连弧铭文镜	460
262 草叶纹镜	379	301 家常富贵铭文镜	422	340 日光连弧铭文镜	461
263 草叶纹镜	380	302 家常富贵铭文镜	423	341 日光连弧铭文镜	462
264 草叶纹镜	381	303 家常富贵铭文镜	424	342 日光连弧铭文镜	463
265 草叶纹镜	382	304 家常富贵铭文镜	425	343 日光连弧铭文镜	464
266 草叶纹镜	383	305 家常富贵铭文镜	426	344 日光连弧铭文镜	465

576 昭明连弧铭文镜	697	614 昭明圆带铭文镜	735	652 四乳龙虎镜	773
577 昭明连弧铭文镜	698	615 昭明圆带铭文镜	736	653 四乳龙虎镜	774
578 昭明连弧铭文镜	699	616 昭明圆带铭文镜	737	654 四乳龙虎镜	775
579 昭明连弧铭文镜	700	617 清白连弧铭文镜	738	655 四乳龙虎镜	776
580 昭明连弧铭文镜	701	618 日光昭明连弧铭文镜	739	656 四乳龙虎镜	777
581 昭明连弧铭文镜	702	619 日光昭明重圆铭文镜	740	657 四乳龙虎镜	778
582 昭明连弧铭文镜	703	620 日光昭明重圆铭文镜	741	658 四乳龙虎镜	779
583 昭明连弧铭文镜	704	621 日光昭明重圆铭文镜	742	659 四乳四神镜	780
584 昭明连弧铭文镜	705	622 日光昭明重圆铭文镜	743	660 四乳四兽镜	781
585 昭明连弧铭文镜	706	623 日光昭明重圆铭文镜	744	661 四乳四神镜	782
586 昭明连弧铭文镜	707	624 日光昭明重圆铭文镜	745	662 四乳禽兽镜	783
587 昭明连弧铭文镜	708	625 日光昭明重圆铭文镜	746	663 四乳羽人禽兽镜	784
588 昭明连弧铭文镜	709	626 日光昭明重圆铭文镜	747	664 四乳羽人兽纹镜	785
589 昭明连弧铭文镜	710	627 日光昭明重圆铭文镜	748	665 四乳羽人禽兽镜	786
590 昭明连弧铭文镜	711	628 日光昭明重圆铭文镜	749	666 六乳羽人禽兽镜	787
591 昭明圆带铭文镜	712	629 昭明重圆铭文镜	750	667 树木龙凤镜	788
592 昭明圆带铭文镜	713	630 昭明重圆铭文镜	751	668 四神博局镜	789
593 昭明圆带铭文镜	714	631 昭明重圆铭文镜	752	669 四神博局镜	790
594 昭明圆带铭文镜	715	632 昭明重圆铭文镜	753	670 四神博局镜	792
595 昭明圆带铭文镜	716	633 昭明重圆铭文镜	754	671 四神博局镜	794
596 昭明圆带铭文镜	717	634 昭明重圆铭文镜	755	672 四神博局镜	795
597 昭明圆带铭文镜	718	635 昭明重圆铭文镜	756	673 几何博局镜	796
598 昭明圆带铭文镜	719	636 昭明重圆铭文镜	757	674 羽人禽兽博局镜	797
599 昭明圆带铭文镜	720	637 昭明重圆铭文镜	758	675 禽兽简化博局镜	798
600 昭明圆带铭文镜	721	638 昭明重圆铭文镜	759	676 禽兽简化博局镜	799
601 昭明圆带铭文镜	722	639 昭明连弧重圆铭文镜	760	677 几何简化博局镜	800
602 昭明圆带铭文镜	723	640 四乳四猴龙凤镜	761	678 八鸟博局镜	801
603 昭明圆带铭文镜	724	641 四乳八鸟镜	762	679 彩绘纹镜	802
604 昭明圆带铭文镜	725	642 四乳八鸟镜	763	680 彩绘纹镜	803
605 昭明圆带铭文镜	726	643 四乳八鸟镜	764	681 彩绘纹镜	804
606 昭明圆带铭文镜	727	644 四乳八鸟镜	765	682 彩绘纹镜	805
607 昭明圆带铭文镜	728	645 四乳八鸟镜	766	683 彩绘纹方镜	806
608 昭明圆带铭文镜	729	646 四乳八鸟镜	767	684 彩绘纹方镜	807
609 昭明圆带铭文镜	730	647 四乳四鸟镜	768		
610 昭明圆带铭文镜	731	648 四乳四鸟镜	769		
611 昭明圆带铭文镜	732	649 四乳四鸟镜	770		
612 昭明圆带铭文镜	733	650 飞鸟镜	771		
613 昭明圆带铭文镜	734	651 四乳龙虎镜	772		
				后记	808