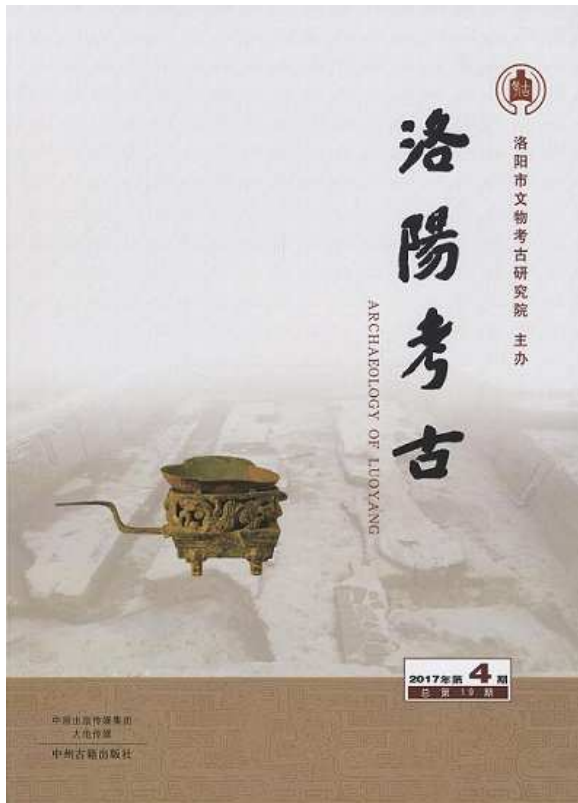


# 洛陽考古

2017年第4期（總第19期）



書籍番号 77944  
洛陽市文物考古研究院編  
2018年1月 A4 95頁  
中州古籍出版社 ¥1,000（本体）  
ISBN 978-7-5348-7657-8  
発売 北九州中国書店  
TEL/093-921-6570 FAX /093-921-6585

洛陽位於河南省，是被聯合國命名的世界文化名城。洛陽最早建成於夏朝（二里頭遺址），有東周、東漢、曹魏、西晉、北魏等朝代在此定都，因此有“十三朝古都”之稱，與西安、南京、北京並列為中國四大古都，也是中國歷史上唯一被命名為神都的城市，它是中華文明和中華民族的主要發源地。史家珍主編的這本《洛陽考古》（2013年4月創刊）是洛陽市文物方面論文的合集，以洛陽市的各種考古報告為主，集合了洛陽考古界最新、獨有的資料，具有獨有的資料性，不僅是考古挖掘資料集合，也是應用考古資料進行歷史研究的必備工具。

（2013年創刊号からのバックナンバー在庫は別途お問合せください）

【2017年1期—4期目次】

（右端の数字が期数です）



## 《洛阳考古》2017年1~4期总目录

### 调查与发掘

- 洛阳隋代回洛仓遗址 2015 年度考古发掘简报..... 洛阳市文物考古研究院 /3 (1)
- 洛阳关林唐墓 C7M6010 发掘简报..... 洛阳市文物考古研究院 /12 (1)
- 洛阳老城南关明代院落遗址发掘简报..... 洛阳市文物考古研究院 /18 (1)
- 2014 ~ 2015 年河南淮阳平粮台遗址汉墓发掘简报..... 洛阳市文物考古研究院 /3 (2)
- 河南淅川县北王营墓地发掘简报  
..... 三门峡市文物考古研究所 河南省南水北调文物保护管理办公室 /14 (2)
- 洛阳邙山 C5M2260 西晋墓发掘简报..... 洛阳市文物考古研究院 /37 (2)
- 江苏扬州梅岭公馆唐宋时期护城河发掘简报..... 扬州市文物考古研究所 /42 (2)
- 洛阳市涧西区王湾村南金代砖雕墓发掘简报..... 洛阳市文物考古研究院 /55 (2)
- 明沈余庆夫妇墓发掘简报..... 洛阳市文物考古研究院 /59 (2)
- 洛阳北魏元祉墓发掘简报..... 洛阳市文物考古研究院 /3 (3)
- 洛阳宜阳县马窑村战国墓 M15 发掘简报..... 洛阳市文物考古研究院 /3 (4)
- 河南省宜阳县南留古城东城墙发掘简报..... 洛阳市文物考古研究院 /7 (4)
- 洛阳宜阳县马窑村西汉墓 M34 发掘简报..... 洛阳市文物考古研究院 /24 (4)
- 洛阳市史家屯唐墓 (C5M2176) 发掘简报..... 洛阳市文物考古研究院 /27 (4)

### 研究与探索

- 关于旧石器时代过渡阶段的一点认识..... 李 璇 /33 (1)
- 嵩县三山“木门神庙”考略..... 蔡梦珂 周加申 蔡运章 /39 (1)
- 洛阳、南阳两地两汉时期画像墓葬之比较..... 张卓远 /45 (1)
- 南郊之丘——从西朱村曹魏墓看曹魏洛阳“王畿”空间设计..... 于志飞 王紫微 /52 (1)
- 洛阳五代壁画墓初论..... 高思颖 /66 (1)
- 海岱地区龙山时代城市防御体系初论..... 郭荣臻 张鑫森 曹凌子 /27 (3)
- 试论魏晋南北朝玻璃器皿的社会功能..... 朱瑛培 温 睿 /42 (3)
- 北魏孝明帝定陵相关的几个问题..... 李继鹏 /47 (3)
- 唐东都上阳宫问题再探讨..... 王 炬 /53 (3)
- 试论早期陶器起源与形成的途径..... 袁广阔 王 涛 /29 (4)
- 象鼻盃的“贡”与“赐”..... 李景山 /33 (4)
- 丝绸之路的见证——洛阳发现的北魏时期祆教文物..... 邢建洛 /39 (4)
- 关中、河洛矛与盾 (上)..... 严 辉 /45 (4)
- 隋唐荥阳郑氏北祖连山房墓志与谱系构建..... 张应桥 /54 (4)
- 洛阳出土若干墓志志主姓氏补考..... 郑 卫 刘 峰 邱向前 /64 (4)

### 金石碑刻

- 北宋官员文士祖无择生平仕履疏证 (下) ——以《祖无择墓志》和妻《黄氏墓志》为中心



.....	扈晓霞 郑卫 赵振华 /80 (1)
《有宋故崇仁县君张氏墓志铭》考.....	刘良超 /89 (1)
襄安文公铜鼎考略——为纪念苏秦逝世 2300 周年而作.....	蔡梦珂 蔡运章 /66 (2)
洛阳出土的达奚氏后裔墓志述略及其家族人物钩沉.....	郑卫 郑霞 吴健华 /68 (2)
卢重墓志校补《新唐书·宰相世系表》三则.....	张应桥 /72 (2)
大明郑敬王朱载堉与郑王妃刘氏圻志考.....	张红军 任静雯 庞红琳 /78 (2)
从伯簋谈到两周金文中的蛮氏.....	黄锦前 /62 (3)
龙门石窟玄照龕功德主的考辨.....	陈向茹 李晓霞 /69 (3)
洛阳市伊滨区李村镇新出“兴国院敕牒”碑考释.....	江敏 /73 (3)
留住传统文化的根脉——洛阳新安县散存石刻文物调查与思考	
.....	聂晓雨 刁淑琴 李月娥 /77 (3)
北魏元祉墓志考释.....	吴业恒 /67 (4)
明代杨嗣修墓志考.....	赵慧钦 黄吉军 罗火金 /71 (4)
清代恩准豁免洛邑七村杂派差徭碑考.....	杨全 /78 (4)
<b>科技考古与遗产保护</b>	
河南洛阳安国寺大雄宝殿的修缮保护.....	洛阳市文物考古研究院 /71 (1)
河南洛阳伊川徐阳墓地 M6 的整体搬迁.....	田玉斌 /81 (2)
洛阳回洛仓遗址病害及临时加固措施.....	田玉斌 /86 (2)
浅论文物的包装和运输.....	范景锐 /90 (2)
工业遗产保护与利用中的科技运用——以洛阳涧西区工业遗产为例	
.....	陈永光 杨蔚青 马克 邓新波 /80 (3)
吐鲁番博物馆馆藏鸡鸣枕的保护与修复.....	陈玉珍 赵静 路莹 /83 (4)
<b>博物藏珍</b>	
洛阳出土的两件汉代青铜博山炉.....	李红 /93 (1)
洛阳三彩踩鬼天王俑.....	张婉舒 /95 (1)
唐漆衣黑陶钵.....	侯秀敏 /95 (2)
巩义南河渡村唐墓器物简介.....	郝红星 孙角云 /91 (3)
唐代十二生肖八卦铭文铜镜.....	雷博 /95 (3)
洛阳出土的两件染器.....	李红 戴安明 郑卫 /91 (4)
洛阳出土三彩葫芦瓶.....	王炬 /93 (4)
<b>文博动态</b>	
中国博物馆协会出版专业委员会 2017 年年会暨“文博出版与新时期使命”学术研讨会在河南洛阳举行	
.....	《中国国家博物馆馆刊》编辑部 /86 (3)
中国博物馆协会出版专业委员会 2017 年年会暨“文博出版与新时期使命”学术研讨会综述	
.....	童萌 88 (3)