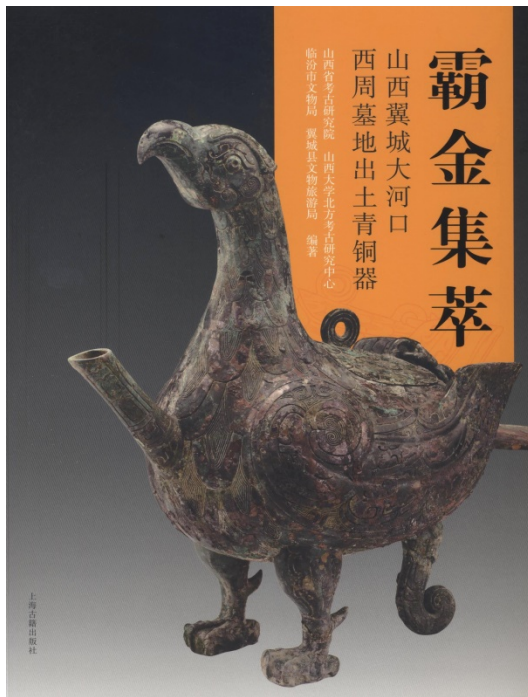


霸金集萃：山西翼城大河口 西周墓地出土青铜器（全2冊）



書籍番号 80365
霸金集萃:山西翼城大河口西周墓地出土青銅器(全2冊)
山西省考古研究院 山西大学北方考古研究中心 臨汾市文物局 翼城县文物旅游局編著
2021年4月 A4変型 640頁
上海古籍出版社 ¥48,400(税込)
ISBN 978-7-5325-9871-7
発売 北九州中国書店
TEL :093-921-6570
FAX :093-921-6585

【内容簡介】

山西翼城县大河口墓地是一处西周封国霸国的墓地，有大中小型墓葬2200余座，历经十年全部发掘完毕。其中青铜容器墓葬40余座，出土食器、酒器、水器、乐器等各类青铜礼乐器270余件，发现60余件青铜器上铸造有铭文，铭文显示的霸国不见于传世文献，是新发现的一个西周封国。霸国青铜器保存较好，纹饰精美，铸造工艺精湛，长篇铭文较多，特别是新发现了多件燕侯旨青铜器及王室和霸国来往的青铜重器，对于研究西周时期的分封制、礼制、宗法制和社会历史等具有重要价值，获得了2010年度全国十大考古新发现。

收录有侂国、霸国各自具有代表性的140余件青铜器的两套（全四册）图录终于正式出版——分别为《侂金集萃》（上下册）、《霸金集萃》（上下册）。这是对两大晋南西周墓葬出土青铜器进行多年系统整理后的一次全面发表、高清立体披露。

书中收录的每件器物既包括精美的全形照片，亦有不同角度高清局部图，更有详细的线图、拓片、X光片、丝织品痕迹照片，并配有简要的文字介绍。读者翻阅时，对每一件青铜器都可进行从头到脚、从内到外的360°细致观察。

<関連書>

80366 侂金集萃—山西絳县横水西周墓地出土青铜器（全2冊）

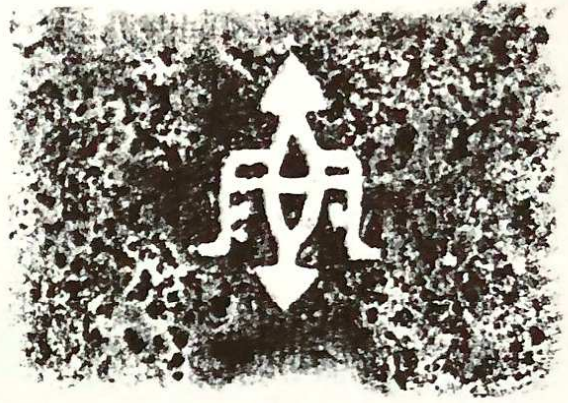
<https://www.chugoku-shoten.com/mokuji/cmokuji/80366/80366.html>

目 录

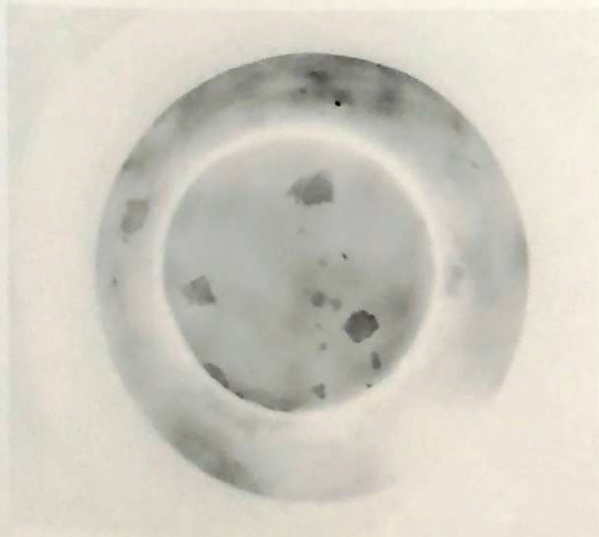
凡 例	i	022	格仲甗	96
		023	日云纹鬲	100
翼城大河口西周墓地考古发现与研究述论		024	执鼎	104
谢尧亭	1	025	燕侯旨尊	108
翼城大河口西周墓地发掘总平面航拍照片	1	026	素面卣	112
001 弦纹方鼎	2	027	燕侯旨卣	116
002 兽面纹方鼎	6	028	燕侯旨卣	122
003 伯鼎	10	029	燕侯觚	128
004 兽面纹鼎	15	030	匚父丁爵	134
005 素面鼎	20	031	𠂔作父乙爵	138
006 兽面纹鼎	24	032	旨作父辛爵	142
007 夔龙纹鼎	28	033	𠂔作父乙爵	146
008 兽面纹鼎	32	034	旨作父辛爵	150
009 夔龙纹鼎	36	035	析父丁觶	154
010 兽面纹鼎	40	036	庚父乙觶	159
011 兽面纹扁足鼎	44	037	素面觶	163
012 弦纹扁足鼎	48	038	云雷纹觶	166
013 伯方座簋	52	039	莘父丁觶	170
014 伯方座簋	57	040	素面觶	174
015 亚禽父戊簋	62	041	素面觶	177
016 直棱纹簋	67	042	素面觶	180
017 乳钉纹簋	71	043	素面斗	183
018 夔龙纹簋	76	044	雷纹单耳罐	187
019 夔龙纹簋	80	045	铜人顶盘	191
020 霸仲三足簋	84	046	茜鬲盃	197
021 霸三足簋	90	047	兽面纹铙	203

048	兽面纹铙	207	074	霸伯豆	311
049	兽面纹铙	211	075	霸伯豆	316
050	甬钟	215	076	霸伯豆	320
051	甬钟	219	077	霸伯豆	324
052	甬钟	223	078	伯尚甗	328
053	素面钲	227	079	作父癸鬲	332
054	素面钲	230	080	子祖丁罍	336
055	格伯甗	234	081	霸伯鬯	339
056	甬钟	238	082	作宝彝尊	343
057	豆形器	242	083	作宝尊彝尊	347
058	伯方鼎	246	084	伯尊	352
059	伯方鼎	251	085	洛仲卣	356
060	兽面纹方鼎	255	086	凤鸟纹卣	360
061	伯季方鼎	259	087	伯卣	365
062	伯鼎	263	088	父辛觚	370
063	霸伯鼎	267	089	吹爵	374
064	中鼎	270	090	盭爵	379
065	霸伯方簋	273	091	吹爵	382
066	霸伯簋	276	092	铜人顶盘	386
067	伯荆簋	280	093	霸伯尚盂	390
068	霸伯山簋	283	094	霸伯盘	394
069	霸伯簋	290	095	霸伯盃	398
070	□伯簋	294	096	甬钟	402
071	霸伯山簋	298	097	甬钟	406
072	匭伯盆	303	098	甬钟	409
073	匭伯盆	307	099	善鼎	413

100	作宝簋	416	126	□□作宝鼎	521
101	涡纹间目纹鼎	421	127	伯画父鼎	525
102	戈簋	425	128	顾龙纹盆	529
103	叔肯父簋	429	129	顾龙纹鼎	533
104	斜线纹鬲	433	130	顾龙纹鼎	537
105	伯簋	437	131	列鼎	541
106	格仲鼎	441	132	兑盆	545
107	霸仲鼎	446	133	涡纹间目纹鼎	550
108	格仲簋	450	134	涡纹间龙纹鼎	554
109	鸟纹簋	454	135	伯簋	558
110	格仲簋	458	136	兽面纹鼎	563
111	霸仲甗	462	137	兽面纹鼎	567
112	斜线纹鬲	466	138	叔鼎	571
113	霸姬盘	470	139	弦纹鼎	575
114	气誓盃	474	140	作父辛鬲	579
115	弦纹簋	479	141	兽面纹鼎	583
116	素面鼎	483	142	兽面纹簋	587
117	伯画父鼎	487	143	家鼎	591
118	顾龙纹盆	490	144	弦纹鼎	595
119	斜角云纹鼎	494	145	重环纹鼎	598
120	弦纹鼎	498	146	斜线堆纹甗	602
121	瓦棱纹盥	502			
122	顾龙纹甗	506		后 记	607
123	瓦棱纹匜	510			
124	窃曲纹鼎	514			
125	素面解	518			



钮内腹壁铭文 / 钮内腹壁铭文拓片



外底 X 光片 / 上半部 X 光片

