

# 西丰西岔沟—西汉时期东北 民族墓地（全3冊）



書籍番号 80998

遼寧省博物館、遼寧省文物考古研究院、吉林大学边疆考古研究中心編著  
2022年1月 A4 本文962頁 カラー図  
版248頁 モノクロ図版35頁（精装）

文物出版社 ￥66,000（税込）

ISBN 978-7-5010-7294-1

発売 北九州中国書店

TEL 093-921-6570

FAX 093-921-6585

## 【内容简介】

西岔沟墓地是一处西汉时期东北民族墓地，这里是乌桓、夫余活动的交界处，匈奴势力也曾波及这里。墓地位于辽宁省西丰县乐善乡执中村，分布在一条东北—西南走向的山岗上，面积约12000平方米。本报告整理发表1956年辽宁省文物工作队发掘的材料，包括63座墓葬，及562個墓葬被破坏后抢救清理的盗掘坑。出土的各类陶器，大量金属武器、手工工具、车马具，及铜镜、货币、牌饰、珠饰、石质工具等随葬品，显示出复杂的物质文化面貌，包含汉书二期文化、中原文化、匈奴文化、辽宁吉南地区的宝山文化、吉长地区与夫余相关的考古学文化因素。文化因素构成、地理位置、古代民族分布等方面都反映出西岔沟墓地的多元性，本报告将是东北地区民族考古研究的重要材料。

目录及部分图版



## 【目录】

序一 .....	郭大顺/001
序二 .....	林法/005
第一章 绪论	
第一节 地理环境及历史沿革	
一 墓地位置	
二 地理环境	
三 历史沿革	
第二节 发现、发掘经过及墓地布局	
一 发现和发掘经过	
二 文物回收和征集	
三 出土器物分类	
四 墓地分区	
五 清理坑概述	
六 清理区概述	
第三节 资料整理与报告编写	
一 资料整理及1960年发掘报告原稿编写	
二 档案资料的整理和出土器物的收藏	
三 报告编写经过及分工	
四 发掘报告编写体例	
五 新报告与1960年报告原稿、墓地记录档案的关系	
第二章 墓葬	
(一) M1~(六三) M63	
第三章 清理坑出土遗物	
第一节 清理坑出土器物	
一 东区	
(一) 第3清理区~(九) 第29清理区	
二 中区	
(一) 第30清理区178清理坑~(二五) 第79清理区	
三 西区	
(一) 第53清理区	
(二) 第54、74、80、86、91清理区	
第二节 清理区出土人骨和兽骨	
一 人骨	
二 兽骨	
第四章 非发掘清理器物	
第一节 第一类非发掘清理器物	
(一) 第1组非发掘清理器物~(三二) 第32组非发掘清理器物	
第二节 非发掘清理器物	
(一) 第33组非发掘清理器物~(二〇) 第52组非发掘清理器物	
第三节 非发掘清理器物	
一 东区	
二 中区	
(一) 中区东部岗洼一带	
(二) 中区西岗梁一带	
三 西区	
第四节 第四类非发掘清理器物	
第五节 第五类非发掘清理器物	

## 第五章 器物分类

### 一 陶器

- (一) 夹砂陶器
- (二) 泥质陶器

### 二 铜器

- (一) 工具
- (二) 武器
- (三) 服饰、带具
- (四) 车马器
- (五) 铜镜
- (六) 钱币
- (七) 其他种类铜器

### 三 铁器

- (一) 手工工具和农具
- (二) 武器
- (三) 带具及马具
- (四) 炊器
- (五) 其他种类铁器

### 四 金银器

### 五 玻璃、石质和其他质地的器物

- (一) 玻璃珠和玻璃管、坠
- (二) 玛瑙珠、管和坠
- (三) 天河石和绿云母质地的珠子、管和坠
- (四) 滑石珠、管和环
- (五) 其他质地的珠子、管和坠
- (六) 水晶和石质的环
- (七) 细石器
- (八) 磨制石器

## 第六章 年代、文化性质和族属

### 第一节 墓地概况

- (一) 墓葬
- (二) 出土器物

### 第二节 年代

- (一) 中原文化器物的年代
- (二) 非中原文化器物的年代
- (三) 小结

### 第三节 文化性质

- (一) 汉书二期文化因素
- (二) 中原文化因素
- (三) 匈奴文化因素
- (四) 辽北吉南地区的宝山文化因素
- (五) 吉长地区与夫余相关的文化因素
- (六) 特有的文化因素及同类遗存的分布
- (七) 小结

### 第四节 社会结构及经济形态

- (一) 社会结构
- (二) 经济形态

### 第五节 族属的讨论

- (一) 研究简史
- (二) 墓地遗存反映出的居民特征
- (三) 族属的讨论

### 第六节 结语

附表

- 附表一 墓葬登记表
- 附表二 各清理区包含的墓葬、清理坑一览表
- 附表三 清理坑分布状况一览表
- 附表四 清理坑出土器物统计表
- 附表五 彩版中的部分中国国家博物馆收藏西岔沟墓地出土器物统计表

附录

- 附录一 西岔沟墓地出土部分铜器的科学分析报告
- 附录二 西岔沟墓地部分玻璃珠的XRF分析结果
- 附录三 西岔沟墓地出土玻璃和石质珠饰的科技分析
- 附录四 西岔沟墓地出土铁器金相检测报告

附件

- 附件1 西岔沟墓地报告原稿编写提纲和编写说明扫描件
- 附件2 西岔沟墓地报告原稿扫描（节选）
- 附件3 西岔沟墓地报告原稿打字稿

後记

英文提要



1. 椭圆形环首刀  
(Z82:4)

2. 椭圆形环首刀  
(国0136-3)

3. 椭圆形环首刀  
(考3915.6)

4. 椭圆形环首刀  
(考3915.5)

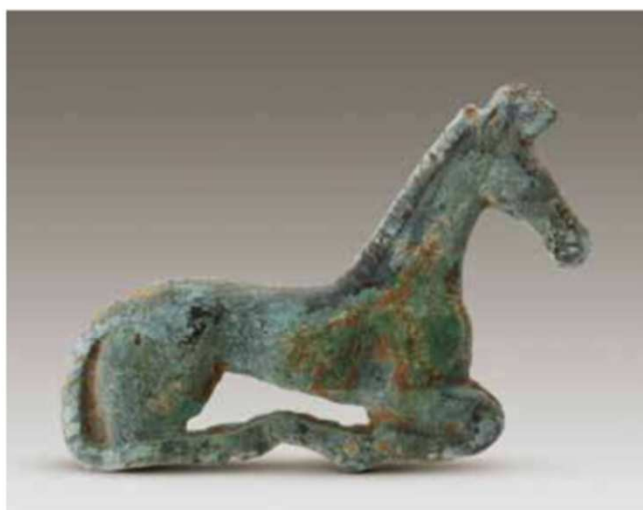
5. 椭圆形环首刀  
(Z33:1)



1. B型带背纽的马形牌饰 (Z76:1) 正面



2. B型带背纽的马形牌饰 (Z76:1) 背面



3. B型带背纽的马形牌饰 (M13:1) 正面



4. B型带背纽的马形牌饰 (M13:1) 背面



5. 无背纽的马形牌饰 (Z2:2) 正面



6. 无背纽的马形牌饰 (Z2:2) 背面



1. 陶罐 (M12:1)



2. 铜镞 (M12:4-1、4-2) (左—右)



3. 铁刀 (M12:16)



4. 铁带扣 (M12:15)



5. 滑石管 (M12:17-1~17-5)



6. 蓝色玻璃管 (M12:18-93、18-1) (左—右)



7. 白色玻璃珠 (M12:18-94)



8. 蓝色玻璃珠 (M12:18-2~18-10) (左—右)



9. 活纽鎏金铜泡 (M12:3)



10. 铜环 (M12:6)



1. 铜带扣 (M12: 8)



2. 铜带扣 (M12: 9)



3. 铜带扣 (M12: 11)



4. 铜带扣 (M12: 10)



5. 铜泡 (M12: 7-6、7-5) (左—右)



6. 铜泡 (M12: 7-4)



7. 铜泡 (M12: 7-3)



8. 铜带扣 (M12: 5)